

Tampella

TAMPERE.
FINLAND

HÄMEENPUISTON SUOJATIET

Raportti

Tampereen kaupunki

4.6.2021



TAMPEREEN KAUPUNKI

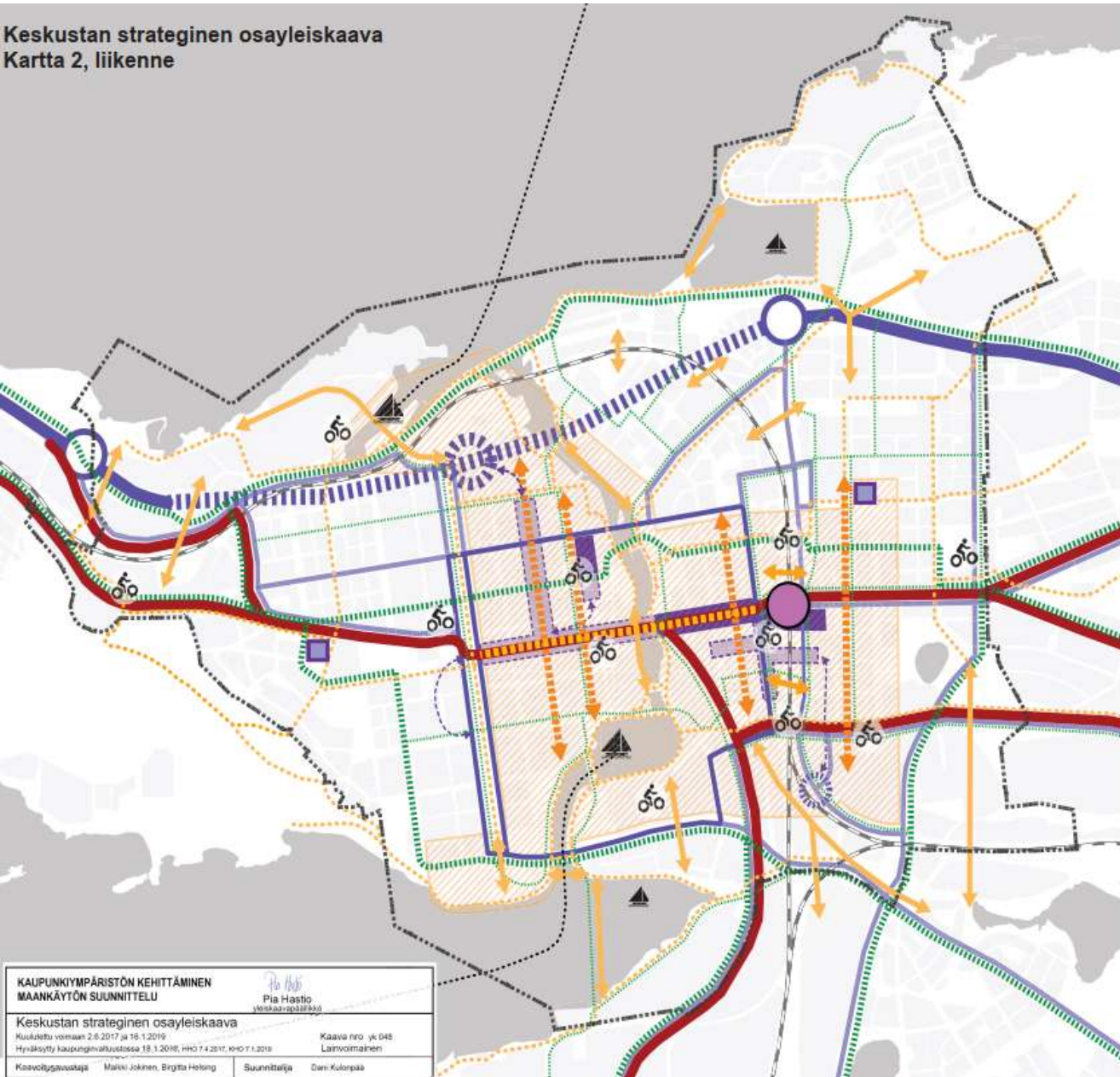
Sisältö

- Nykytila (diat 3 – 16)
 - Keskustan strateginen osayleiskaava
 - Liikennemäärät, suojatievarustelut, nopeusrajoitus ja muita lähtötietoja
 - Punaisia päin ajaneet, kehitys
- Onnettomuustiedot (diat 17 – 27)
- Hämeenpuiston suojateiden haasteet (diat 28 – 29)
- Toimenpide-esitykset (diat 30 – 45)
- Priorisointi ja kustannukset (diat 46 – 47)
- Liitteet 48

Nykytila

- Keskustan strateginen osayleiskaava
- Liikennemäärät, suojatievarustelut, nopeusrajoitus ja muita lähtötietoja
- Punaisia päin ajaneet, kehitys

Keskustan strateginen osayleiskaava Kartta 2, liikenne



Liikenteen merkinnät ja määräykset

YLEISMAÄRÄYS:

Suunnittelussa ja rakentamisessa tulee parantaa kävely-yhteyksien jatkuvuutta, sujuvuutta, esteettömyyttä ja viihteyttä. Suunnittelussa on edistettävä kävelyn ja pyöräilyn liikenneturvallisuutta.

ASEMAKESKUS

Asemakeskus on ihmisväestön, joukkoliikenteen käyttäjien ja eri liikennemuotojen kohtaamispaikka. Kaikkien alueille tehtävien suunnitelmien ja toimenpiteiden on tuettava sujuvia, viihtyisiä ja esteettömiä liikennettä ja muita palveluita. Asemakeskusta kehitetään myös lentoliikenteen palvelualueena.

JOUKKOLIIKENTEEN LAATUKÄYTTÄVÄ

Laatukäytävien varoilla tehtävien toimenpiteiden on tuettava joukkoliikenteen käyttöä ja sujuvuutta. Jalankulku- ja pyöräily-yhteyksiä pysäkkeille ja pyöräpysäköintialueille pyököiden välillä lähivälillä on kehitettävä hyvien saavutettavuuden näkökulmasta. Joukkoliikennemuotoine voi olla myös näytteille.

RALITIE

KÄVELYKESKUSTANA KEHITETTÄVÄ HITAIN LIIKKUMISEN ALUE

Liikennemuotojen on kehitettävä kävelyn ehdoilla. Alueella on parannettava jalankulkijain olosuhteita viihtyisyyden, monipuolisuuden, laadukkuuden ja viihtyvyyden näkökulmista. Kävelyrajoittamattomien katujen, kävelykatujen ja raiteiden avulla. Alueella on kehitettävä keskustan liikenneverkoston suunnittelun periaatteiden mukaisesti. Maanalaisten pyöräilijöiden toteuttamien myös alueen kadunvarsin autospäköintipaikkoja vähennetään. Alueen kaupunkeihin on vahvistettava. Hitain liikumisen alueella pyöräily on otettava ajroille lukuun ottamatta pyöräilyn pääreitit.

MAANALAINEN PYSÄKÖINTILAITOSVERKOSTO JA SEN LAAJENEMISALUEET

Pyöräilijöiden on kehitettävä ystäväkunnan maanalaisten huolto- ja pysäköintien yhteisömuotojen periaatteiden mukaisesti. Aluevaraukset on huomioitava suunnitelmassa maanalaisten maankäyttöä ja toimintaa. Pyöräilijöiden parkit korvaavat maanalaisten maankäyttöä siten, että keskustan kaikin puolin olevia kadunvarsinaita poistetaan vähintään puolet.

MAANALAINEN PYSÄKÖINTILAITOS

YHTEISTARVE MAANALAINEN PYSÄKÖINTI

HÄMEENKATU

Jalankulku- ja joukkoliikenteelle varattu katu, jolla pyöräily on mahdollista. Katutilaa on kehitettävä siten, että jalankulun asema paranee.

LIBERAANI JALANKULKUKAISELLE

Jalankulun olosuhteita on parannettava viihtyisien kävelyalueiden, kävelykatujen ja kävelyrajoittamattomien katujen avulla. Jalankulkusäilytys on otettava huomioon maankäytön ja toimenpiteiden on tuettava väkiväilyä ja aktiivisuutta. Jalankulkusäilytys toteutuksen tulee edistää katuverkoston ja sen toimitusmahdollisuuksia.

TÄRKEÄ JALANKULUN REITTI

Reitin laatua ja jatkuvuutta on parannettava.

JALANKULUN YHTEISTARVE

Yhteyden toteuttamiseksi on tuettava tarkemmissa suunnitelmissa. Liikennemuotojen ja väestön kävelyn kehittäminen on vahvistettava mahdollisuuksien mukaan.

VALTAKUNNALLINEN MOOTTORIVAUNUVERKON PÄÄREITIT (VTS) JA PÄÄREITIN MAANALAINEN OSUUS (RANTAVÄYLÄN TUNNELI)

ERITASOITTU

MAANALAINEN ERITASOITTU

Eritasoittu voidaan toteuttaa yhteydet maanalaisten pyöräilijöiden ja katuverkoston.

KESKUSTAN KEHÄ

Keuhon liikenteellisen toiminnan on turvattava kaikissa suunnitelmissa ja rakentamisessa. Yhteydet maanalaisten pysäköintin rakennetaan keuhon yhteyteen tai sen välittömään läheisyyteen.

KESKUSTAN PÄÄKATU

Työ- ja asuinliikenteen pääyhteys, jota koskevia suunnitelmia on huomioitava keuhon kehän saavutettavuus.

SEUDULLINEN PYÖRÄILYN PÄÄREITTI

Pääreitit laatu on parannettava erottamalla jalankulku ja pyöräily omille väylille. Liittymä on parannettava turvallisuutta ja sujuvuutta.

KESKUSTAN PYÖRÄILYN PÄÄREITTI

Pääreitit laatu on parannettava erottamalla jalankulku ja pyöräily pääkäytöksiksi omille väylille. Liittymä on parannettava turvallisuutta ja sujuvuutta.

KESKITETTY PYÖRÄPYSÄKÖINTI

Pyöräilijöiden sijaintien ensisijaisesti sisätilaan tai katokseen alle.

SATAMA / VENESADAMA

Välimeren kaivon toiminta on otettava huomioon suunnitelmassa lähialueiden maankäyttöä sekä ussia kävelyn ja pyöräilyn yhteyksiä.

MATKUSTAUSKÄYTTÖALUEEN LAATU

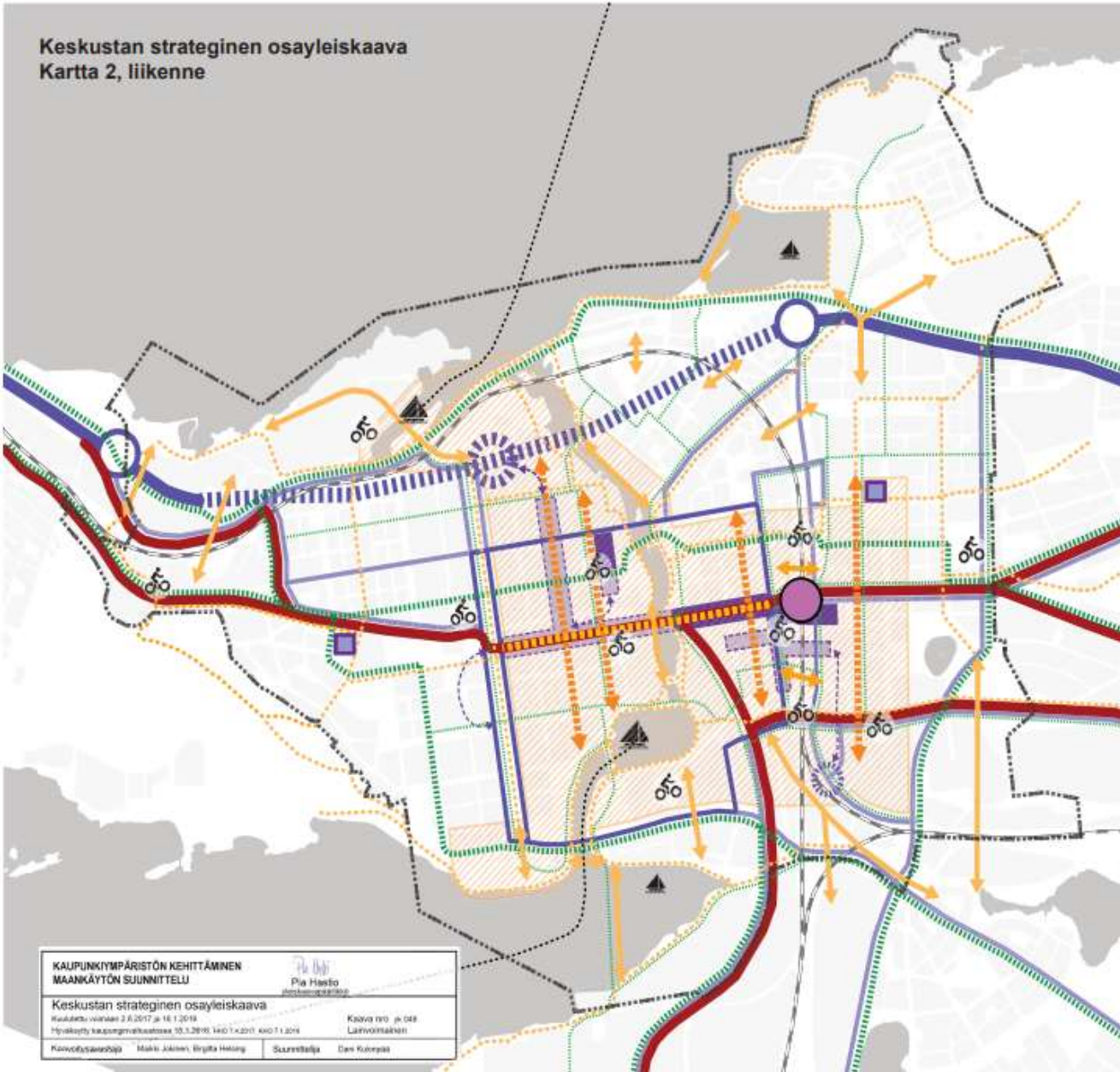
KAUPUNKIYMPÄRISTÖN KEHITTÄMINEN MAANKÄYTÖN SUUNNITTELU		Pia Hastio Yhteiskuntasuunnittelija	
Keskustan strateginen osayleiskaava			
Käytetty voimaan 2.6.2017 ja 16.1.2019			
Hyväksytty kaupunginvaltuustossa 18.3.2018, KHO 7.4.2017, KHO 7.1.2018			
Kaavaliikenne	Matti Jokinen, Birgitta Helting	Suunnittelija	Dem. Kulopää
Kaava nro.	yk_048		
	Lainvoimainen		

TAMPERE.
FINLAND

Hämeenpuisto keskustan strategisessa osayleiskaavassa:

- Hämeenpuisto, Puuvillatehtaankatu itäpuoli ja Pyykin kirkkopuisto: Tärkeä jalankulun reitti
 - Reitin laatua ja jatkuvuutta on parannettava.
- Jalankulun yhteystarpeet Särkänniemeen ja Pyhäjärvenrantaan

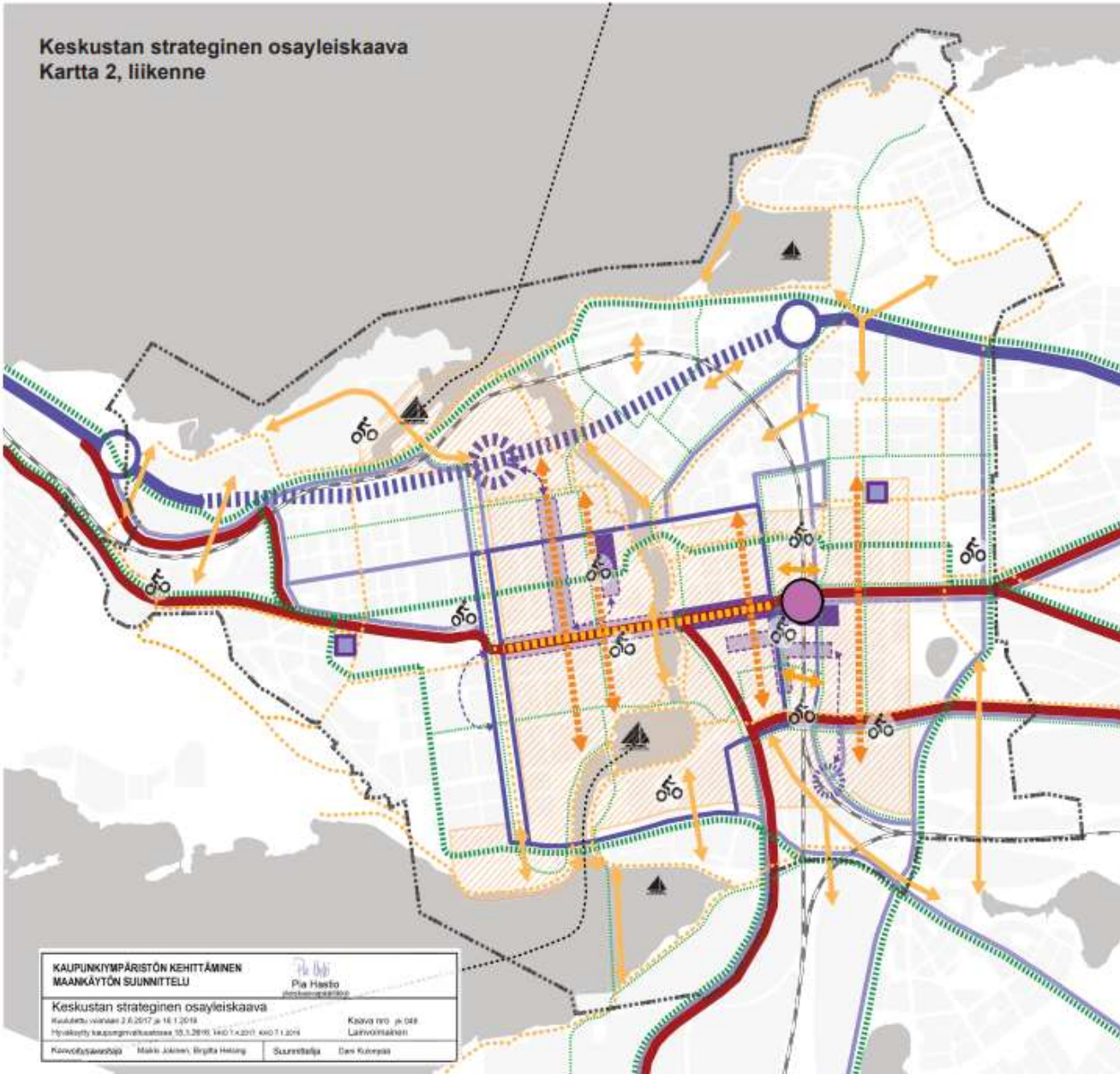
Keskustan strateginen osayleiskaava
Kartta 2, liikenne



Hämeenpuisto keskustan strategisessa osayleiskaavassa

- Puutarhakatu ja Eteläpuisto: **Seudullinen pyöräilyn pääreitti**
 - Pääreitin laatua on parannettava erottamalla jalankulku ja pyöräily omille väylilleen. Liittymissä on parannettava turvallisuutta ja sujuvuutta.
- Hämeenpuisto, Satamakadun pohjoinen puoli ja Puuvillatehtaankatu: **Keskustan pyöräilyn pääreitti**
 - Pääreitin laatua on parannettava erottamalla jalankulku ja pyöräily pääsääntöisesti omille väylilleen. Liittymissä on parannettava turvallisuutta ja sujuvuutta.

Keskustan strateginen osayleiskaava
Kartta 2, liikenne

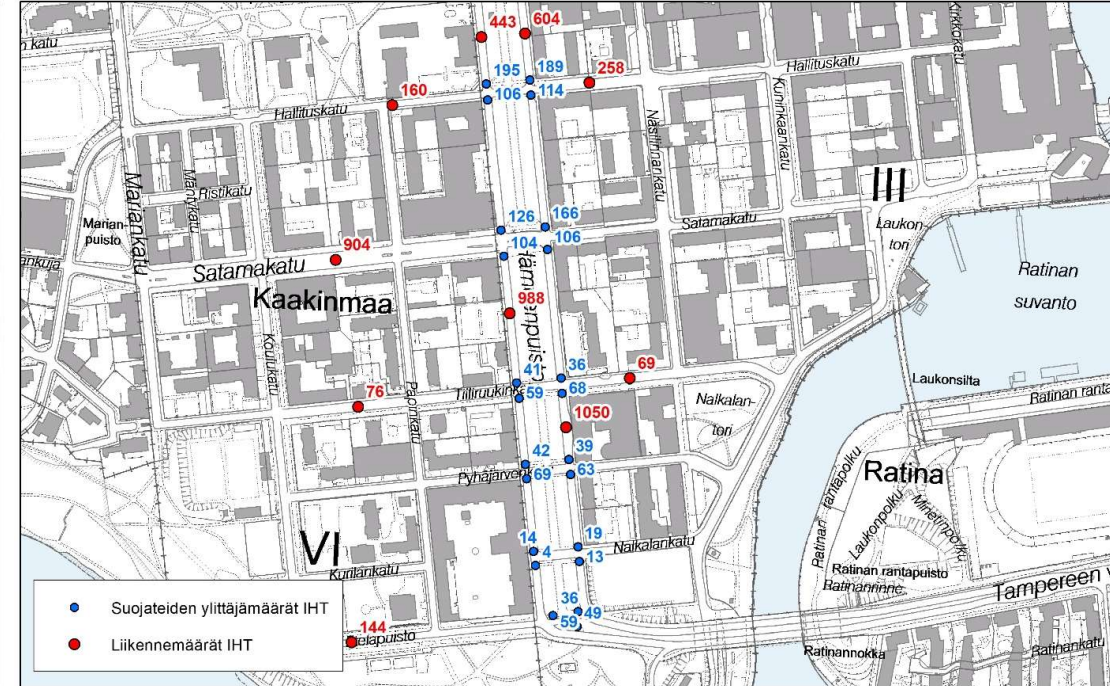
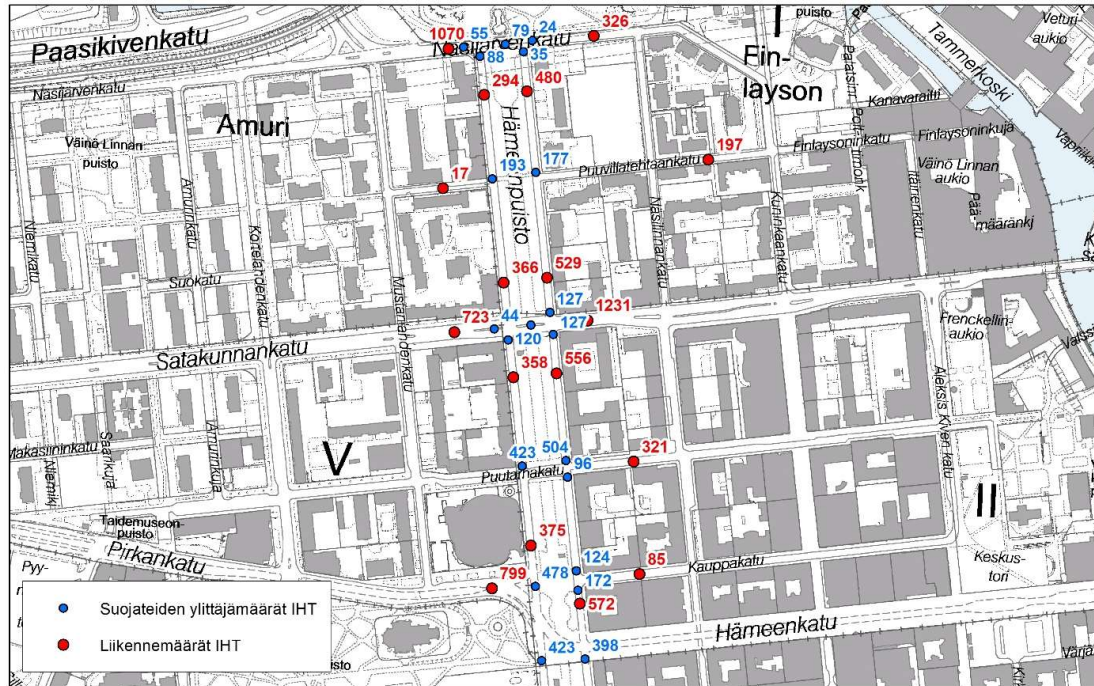


KAUPUNKIYMPÄRISTÖN KEHITTÄMINEN MAANKÄYTÖN SUUNNITTELU		 Pia Hasto Kaupunkisuunnitteluvirasto	
Keskustan strateginen osayleiskaava		Kaava nro. j. 048	
Hyväksytty kaupunginvaltuustossa 10.3.2016, laudo 14.2015, 400/11.2014		Lainvoimainen	
Kuvataiteilija	Matti Järvinen, Birgitta Helander	Suunnittelija	Das Korteppes

Hämeenpuisto keskustan strategisessa osayleiskaavassa

- Etelässä ja pohjoisessa liittyy Kävelykeskustana kehitettävään hitaan liikkumisen alueeseen
 - Liikenneympäristöä on kehitettävä kävelyn ehdoilla. Alueella on parannettava jalankulkijoiden olosuhteita viihtyisien, monipuolisten, laadukkaiden ja esteettömien kävelyalueiden, kävelypainotteisten katujen, kävelykatujen ja –reittien avulla. Aluetta on kehitettävä keskustan liikenneverkkosuunnitelman periaatteiden mukaisesti. Maanalaisen pysäköinti verkoston toteuttamisen myötä alueen kadunvarsien autopysäköinti paikkoja vähennetään. Alueen kaupunkivihreää on vahvistettava. Hitaan liikkumisen alueella pyöräily on ohjattava ajoradoille lukuun ottamatta pyöräilyn pääreittejä.
- Keskustan kehä
 - Kehän liikenteellinen toimivuus on turvattava kaikessa suunnittelussa ja rakentamisessa. Yhteydet maanalaiseen pysäköintiin rakennetaan kehän yhteyteen tai sen välittömään läheisyyteen.
- Keskustan pääkatu
 - Työ- ja asiointi liikenteen pääyhteys, jota koskevissa suunnitelmissa on huomioitava keskustan kehän sujuva saavuttavuus.

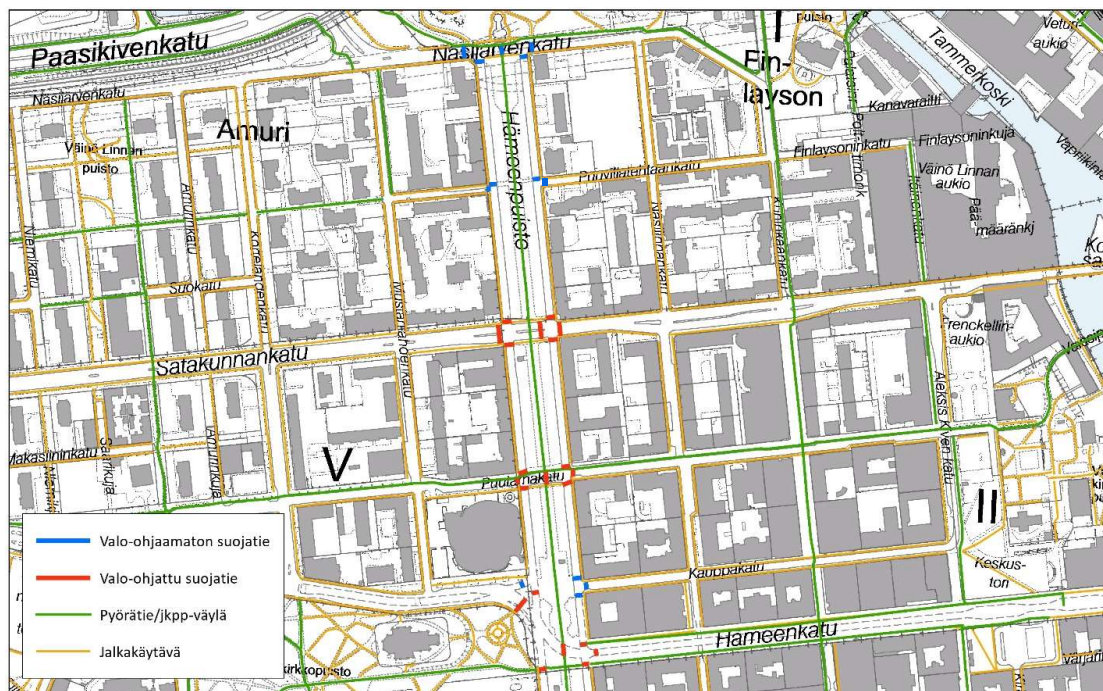
Hämeenpuiston suojaiteiden ylittäjämäärät ja liikennemäärät (IHT)



Karttoihin on merkitty sinisillä pisteillä suojaiteiden ylittäjämäärät (jalankulkijat ja pyöräilijät) ja punaisilla pisteillä ajoneuvojen liikennemäärät. Määrät on otettu iltahuipputunteina (IHT) uusimpien tietojen mukaan.

Lähde: Tampereen kaupungin karttapalvelu, Oskari 12/2020.

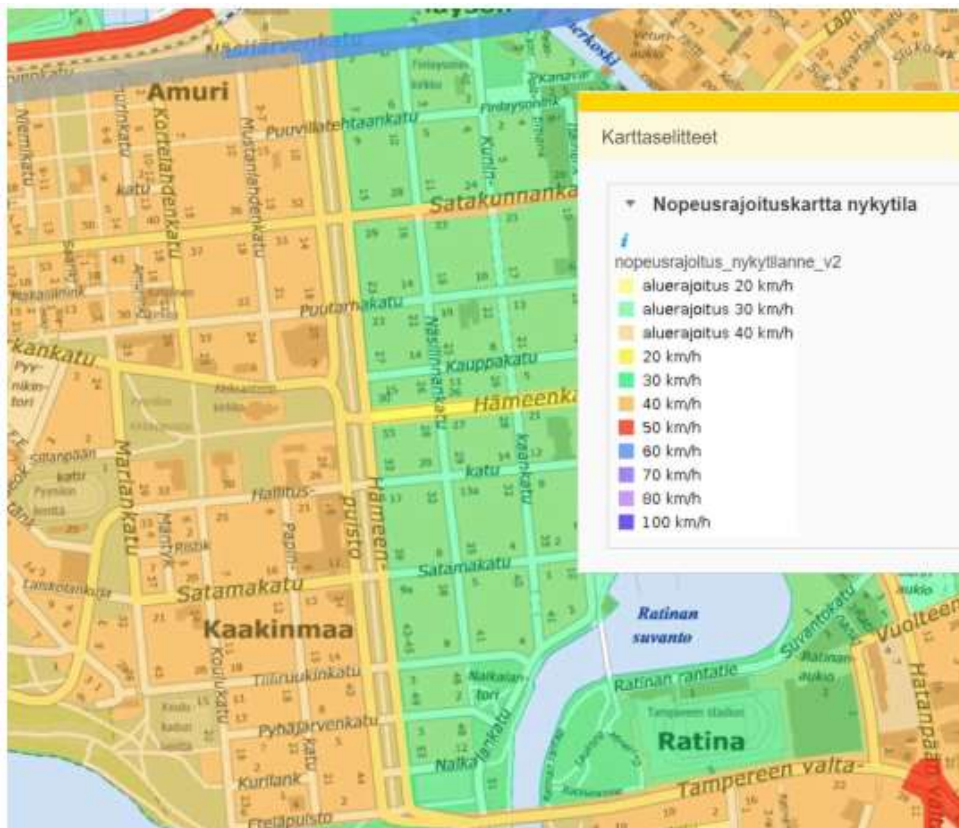
Hämeenpuiston suojateiden varustetiedot



Karttoihin on merkitty sinisillä viivoilla valo-ohjaamattomat suojatiet (31 kpl) ja punaisilla viivoilla valo-ohjatut suojatiet (42 kpl). Lisäksi kartoista näkee vihreillä viivoilla merkatut jalankulku- ja pyöräilyväylät sekä keltaisilla viivoilla merkatut jalkakäytävät. Tiedot on otettu Tampereen kaupungin karttapalvelu Oskarista uusimpien tietojen mukaan.

Lähde: Tampereen kaupungin karttapalvelu, Oskari, 12/2020.

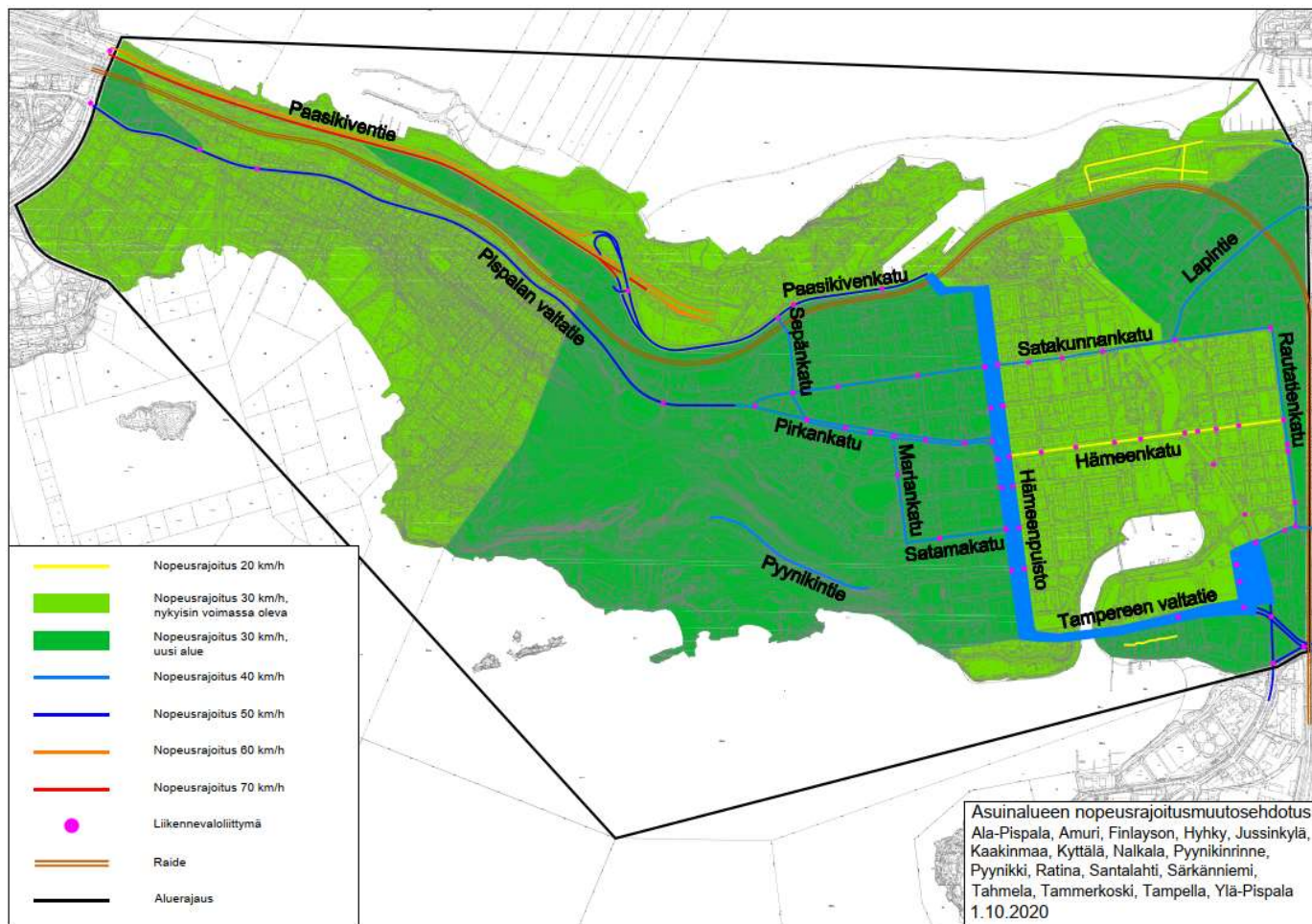
Nopeusrajoitus ja muita lähtötietoja



Lähde: Tampereen kaupungin karttapalvelu, Oskari 12/2020.

- Hämeenpuiston nopeusrajoitus on 40 km/h.
- Poliisi mittasi ajonopeuksia Hämeenpuistossa Klingendahlin kohdalla (länsipuoli) 17.1.2021 sunnuntaina. Tarkkailun aikana ajoi yhteensä 548 autoa, joista 4 ajoi ylinopeutta (ylinopeutta oli n. 10-15 km/h). Tarkkailun perusteella ei voida todeta, että ko. kohdalla ajetaan yleisesti ylinopeutta.
- Hämeenpuisto kuuluu Esteettömyyden erikoistason tavoiteverkkoon.
- Hämeenpuistossa on 73 suojatietä.

Nopeusrajoitus ja muita lähtötietoja



Nopeusrajoitusmuutosehdotuksessa
Hämeenpuiston nopeusrajoitus pysyy
40 km/h.

Liikennemäärät nykytilanteessa ja arvio Sepänkadun sillan sulkemisen vaikutuksista liikennemääriin



Raitiotien rakennustöiden myötä liikennemäärät hetkellisesti tulevat kasvamaan koko Hämeenpuistossa. Hämeenpuiston pohjoisosassa liikennemäärät voivat ennusteiden mukaan kasvaa merkittävästi nykyisestä Sepänkadun sillan sulkemisen vuoksi.

WSP on tarkastellut TALLI-mallin avulla Sepänkadun sillan katkaisun vaikutuksia Hämeenpuiston liikennemääriin. Tarkasteluissa liikennemääriä on korjattu asiantuntija-arviona vastaamaan paremmin todenmukaista tilannetta.

Arvioitu liikennemäärän kasvu olisi noin 100 ajoneuvoa tunnissa per suunta iltahuipputunnin aikana.

Punaista päin ajaneiden määrät

Tietoja saatavilla neljästä Hämeenpuiston liittymästä:

- 132 Hämeenpuisto / Tiiliruukinkatu
- 133 Hämeenpuisto / Satamakatu
- 134 Hämeenpuisto / Hallituskatu
- 306 Hämeenpuisto / Satakunnankatu

Punaisia päin ajaneista tehtiin tutkimus v. 2018

Selitteet

- Kaistan koodi (esim. a0_1) viittaa kartalla näkyvään merkintään
- PPA= Punaista päin ajaneiden määrä vuorokaudessa (keskimäärin syyskuussa 2017)
- KVL= keskimääräinen vuorokausiliikenne ko. kaistalla/suunnalla
- Osuus: PPA/KVL = punaista päin ajaneiden osuus keskimääräisestä vuorokausiliikenteestä
- Liittymien numerointi ja osoitetiedot ovat Tampereen kaupungin liikennevaloliittymien mukaiset

Nyt on tarkasteltu punaisia päin ajaneiden määrien kehitystä neljän vuoden ajalta (syyskuun tilanne v. 2017, 2018, 2019 ja 2020 Hämeenpuiston liittymissä) (tiedot seuraavilla dioilla).

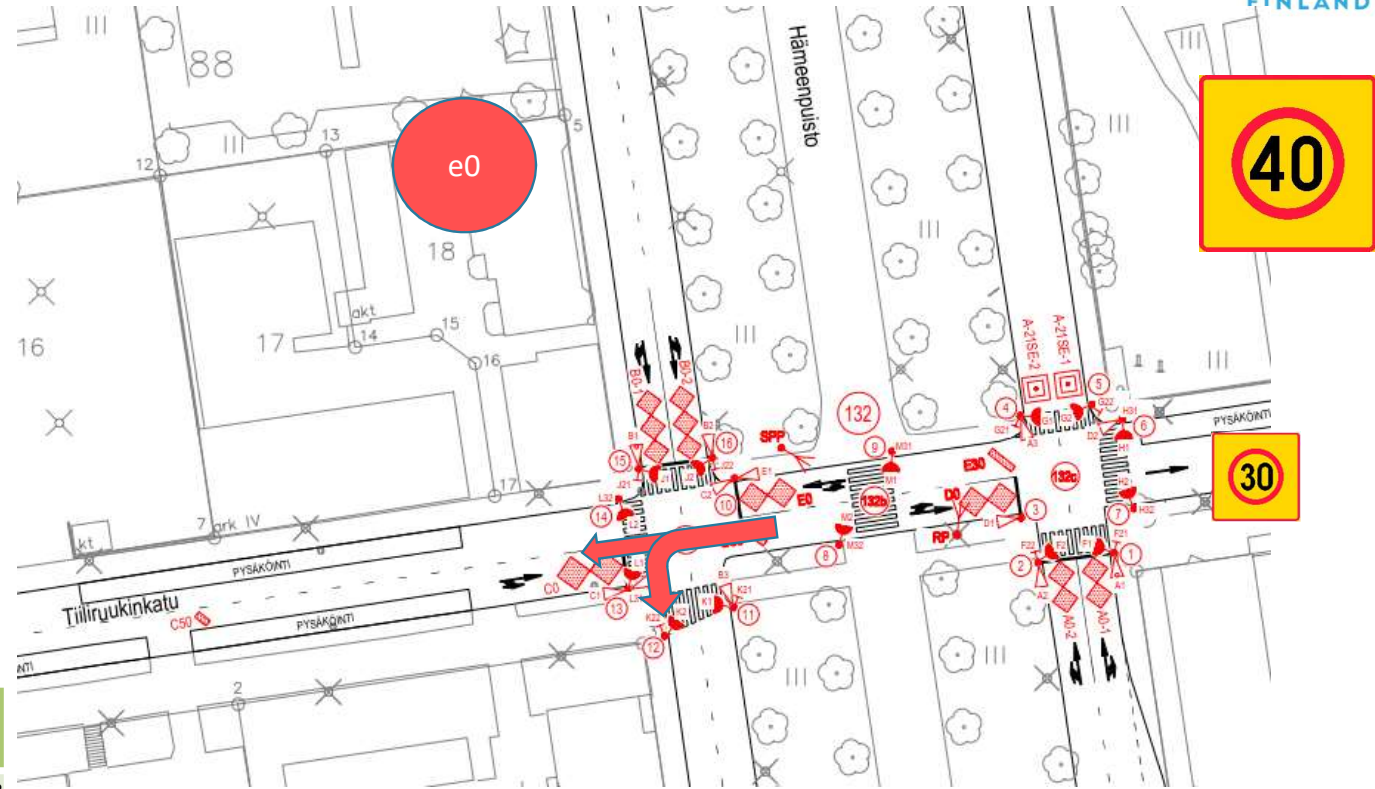
Kaista	PPA (ajon/vrk)	KVL (ajon/vrk)	Osuus (%)	HUOM
a0	7	2294	0,3 %	
b0	504	2272	22,2 %	
c0	3	732	0,5 %	
d0	2	1528	0,1 %	
e0_1	27	1750	1,6 %	
e0_2	1	763	0,1 %	
f0	0	658	0,0 %	
g0	15	2370	0,6 %	

Lihavoitu = kaista, jolla on paljon (>1%) punaisia päin ajaneita (punaisella jos > 2%)

132 Hämeenpuisto - Tiiliruukinkadun liittymä

Tiedot 9/ 2017:

Kaista	PPA (ajon/vrk)	KVL (ajon/vrk)	Osuus (%)	HUOM
a0_1	12	5101	0,2 %	
a0_2	10	5134	0,2 %	
b0_1	17	5545	0,3 %	
b0_2	11	3649	0,3 %	
c0	2	413	0,4 %	
d0	3	880	0,3 %	
e0	27	369	7,2 %	



Punaisia päin ajavat – määrien kehitys

Kaista	9/2017 (ajon/vrk)	9/2018 (ajon/vrk)	9/2019 (ajon./vrk)	9/2020 (ajon./vrk)
a0_1	12	24	10	8
a0_2	10	16	5	5
b0_1	17	0	8	3
b0_2	11	39	8	1
c0	2	5	1	1
d0	3	7	1	1
e0	27	18	14	14

Tilanne punaisia päin ajaneiden osalta on parantunut. Ajallisesti punaisia päin ajetaan tasaisesti pitkin päivää klo 10-20.



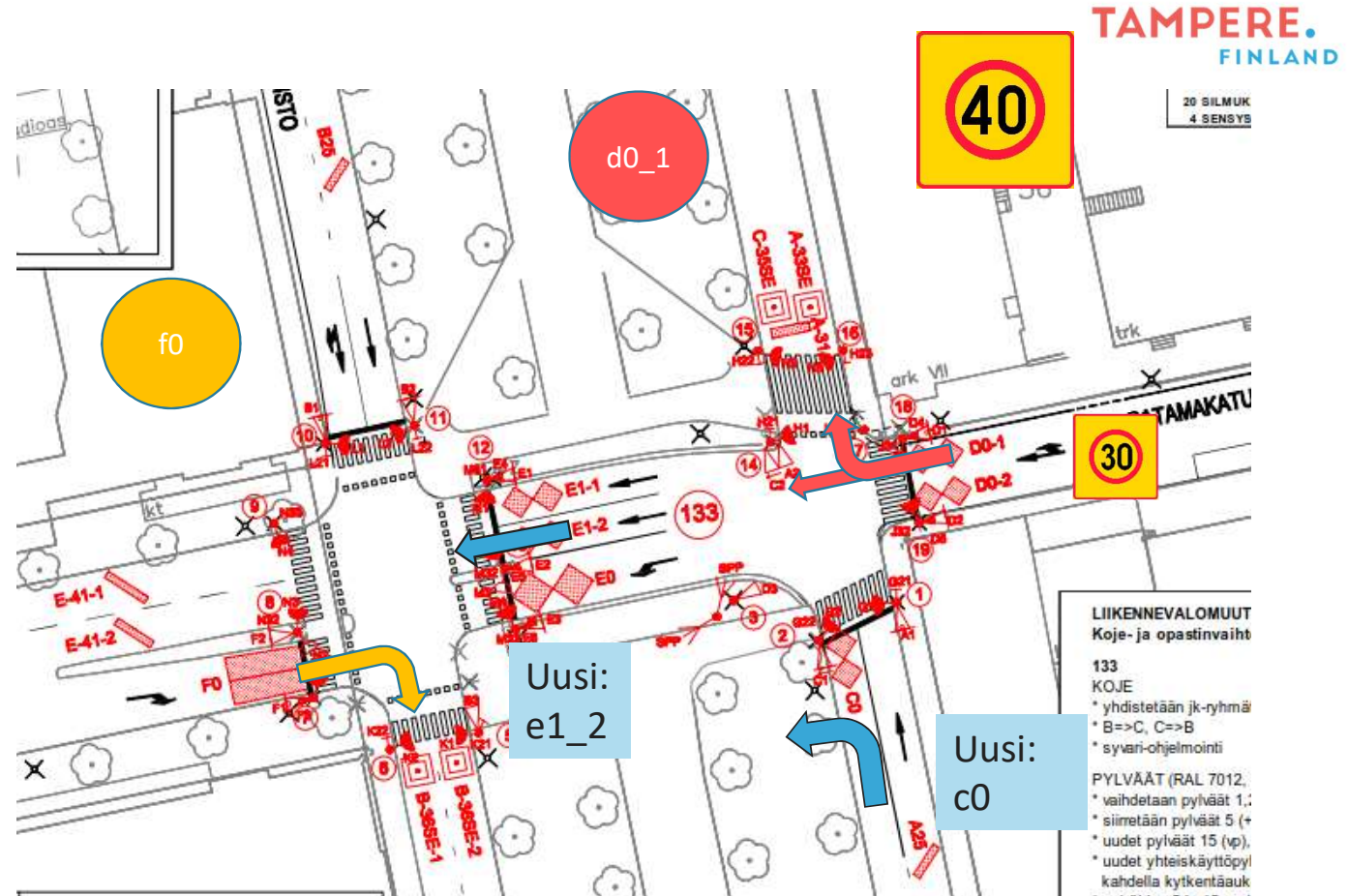
133 Hämeenpuisto - Satamakadun liittymä

Tiedot 9/ 2017:

Kaista	PPA (ajon/vrk)	KVL (ajon/vrk)	Osuus (%)	HUOM
c0	25	4240	0,6 %	
d0_1	20	2083	1,0 %	
d0_2	2	1005	0,2 %	
e0	0	858	0,0 %	
e1_1	0	702	0,0 %	
e1_2	30	5833	0,5 %	
f0	23	2290	1,0 %	

Punaisia päin ajavat – määrien kehitys
Uudet ongelmasuunnat sinisellä (9/2019!)

Kaista	9/2017 (ajon/vrk)	9/2018 (ajon/vrk)	9/2019 (ajon./vrk)	9/2020 (ajon./vrk)
c0	25	41	48	24
d0_1	20	38	3	26
d0_2	2	6	0	9
e0	0	0	0	0
e1_1	0	0	0	0
e1_2	30	43	60	22
f0	23	26	18	20



Tilanne punaisia päin ajaneiden osalta heikkeni v. 2019, mutta on nyt (v. 2020) palannut suunnilleen ennalleen. Ajallisesti punaisia päin ajoa on suunnilla c0 ja e1_2 eniten iltapäiväruuhkan aikana klo 14-19. Suunnalla F0 punaisia päin ajetaan pitkin päivää klo 8-20. Suunnalla d0_1 punaisia päin ajetaan klo 12-19.

134 Hämeenpuisto - Hallituskadun liittymä

Tiedot 9/ 2017:

Kaista	PPA (ajon/vrk)	KVL (ajon/vrk)	Osuus (%)	HUOM
a0_1	8	1929	0,4 %	
a0_2	9	3478	0,3 %	
b0_1	9	3910	0,2 %	
b0_2	4	2457	0,2 %	
c0_1	10	814	1,3 %	
c0_2	2	430	0,5 %	
d0_1	11	1974	0,5 %	
d0_2	8	594	1,3 %	

Punaisia päin ajavat – määrien kehitys
Uudet ongelmasuunnat sinisellä

Kaista	9/2017 (ajon/vrk)	9/2018 (ajon/vrk)	9/2019 (ajon./vrk)	9/2020 (ajon./vrk)
a0_1	8	30	6	26
a0_2	9	46	13	34
b0_1	9	16	4	14
b0_2	4	24	2	13
c0_1	10	18	4	27
c0_2	2	4	1	6
d0_1	11	26	0	19
d0_2	8	15	0	22



306 Hämeenpuisto - Satakunnankadun liittymä



Tiedot 9/ 2017:

Kaista	PPA (ajon/vrk)	KVL (ajon/vrk)	Osuus (%)	HUOM
d1	2	2317	0,1 %	
e1	12	2015	0,6 %	
IO_1	24	1640	1,4 %	
IO_2	23	2308	1,0 %	



Punaisia päin ajavat –
määrien kehitys

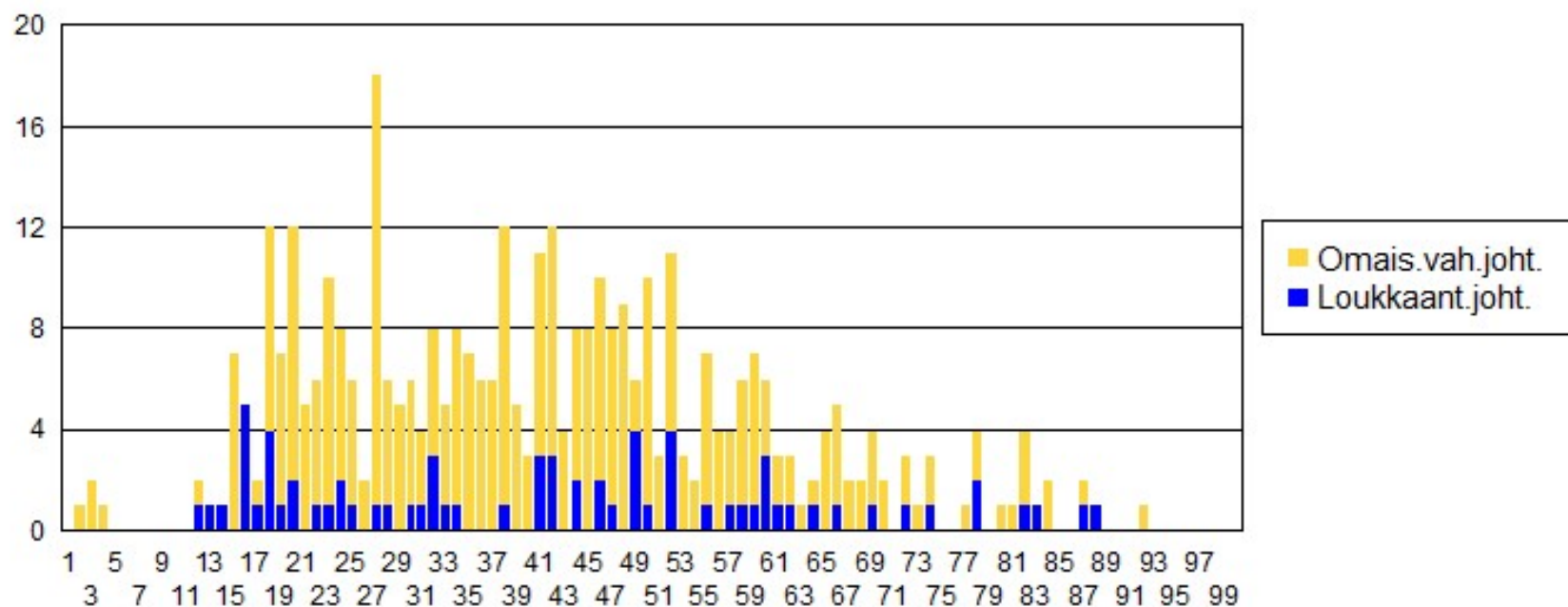
Kaista	9/2017 (ajon/vrk)	9/2018 (ajon/vrk)	9/2019 (ajon./vrk)	9/2020 (ajon./vrk)
d1	2	5	3	2
e1	12	0	9	3
IO_1	24	12	11	11
IO_2	23	9	10	14

Tilanne punaisia päin ajaneiden osalta on parantunut. Ajallisesti punaisia päin ajetaan eniten iltpäivän aikana klo 13-18.

Onnettomuustiedot

- Poliisin tietoon tulleet liikenneonnettomuustiedot ovat vuosilta 2010-2019 ja pelastuslaitokset tiedot ajalta 2017-8/2020

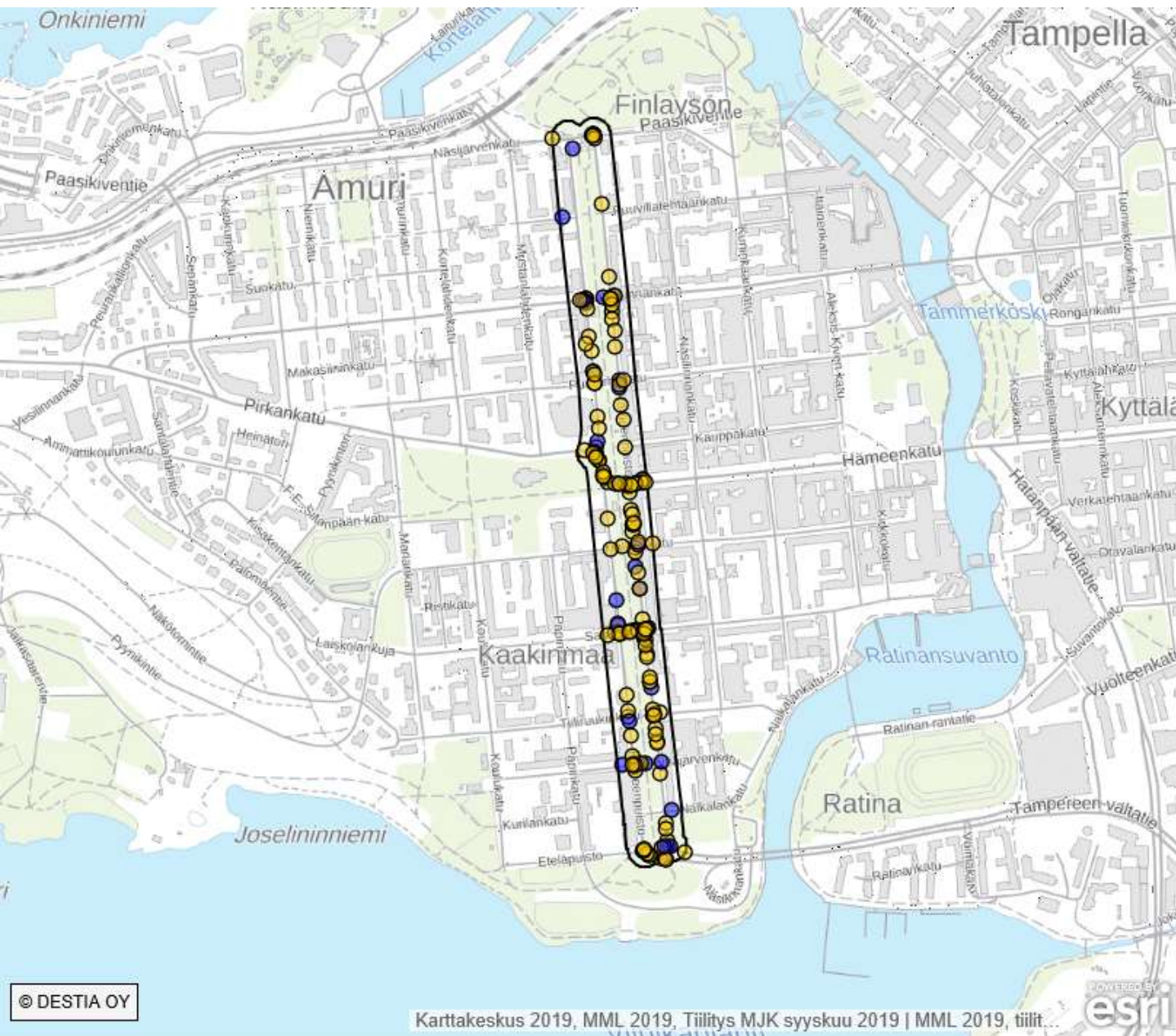
Onnettomuudet mukana olleiden ikäjakauma vakavuuden mukaan v. 2010-2019 Hämeenpuistossa



Nuoria ja 40-50-vuotiaita oli eniten osallisia onnettomuuksissa.

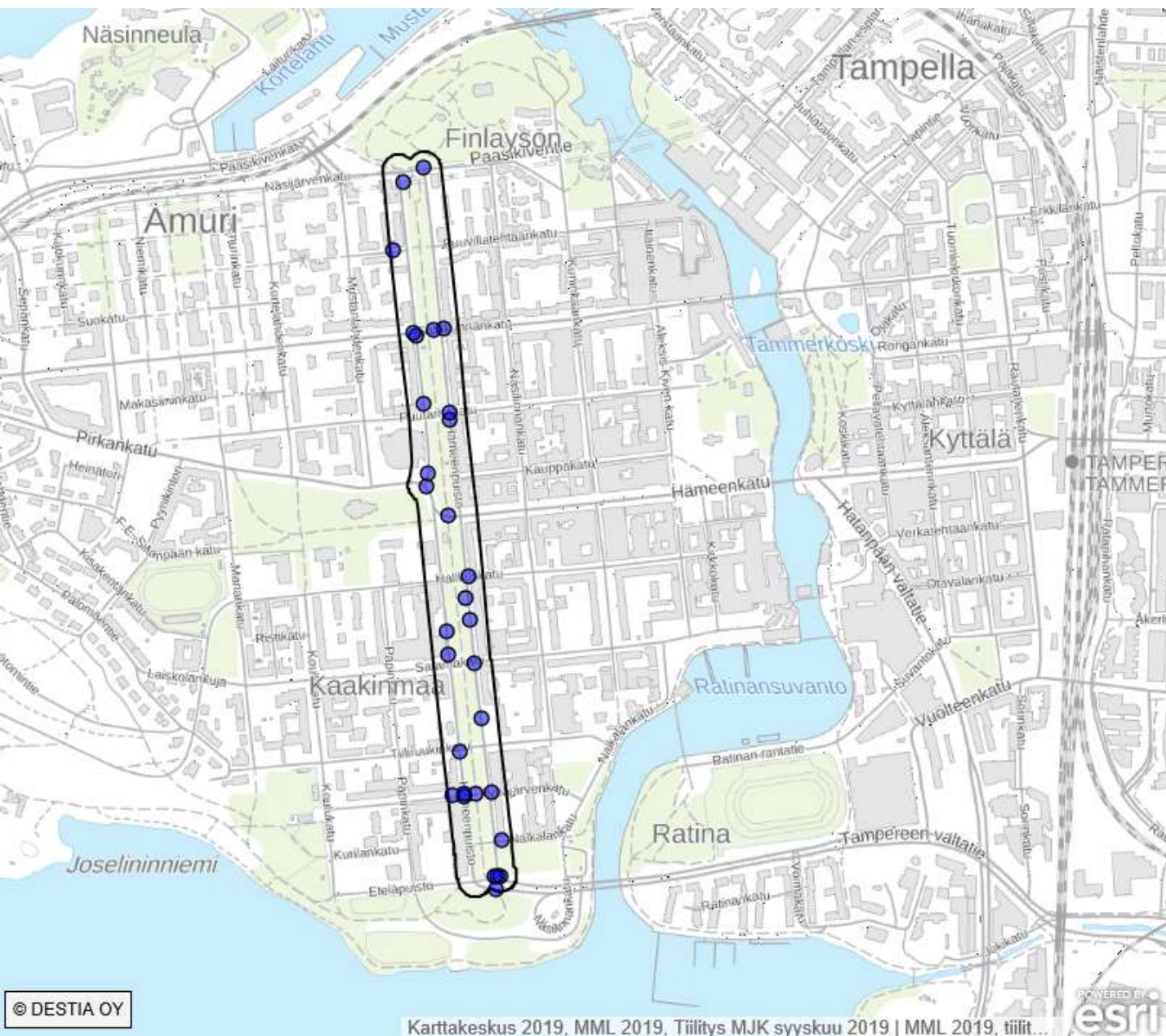
Hämeenpuisto, kaikki poliisin tietoon tulleet onnettomuudet v. 2010-2019

- 188 onnettomuutta yhteensä
- 31 loukkaantumiseen johtanutta onnettomuutta
- Eniten heva-onnettomuuksia on tapahtunut:
 - Syyskuussa
 - Torstaisin ja perjantaisin
 - Kello 16-17



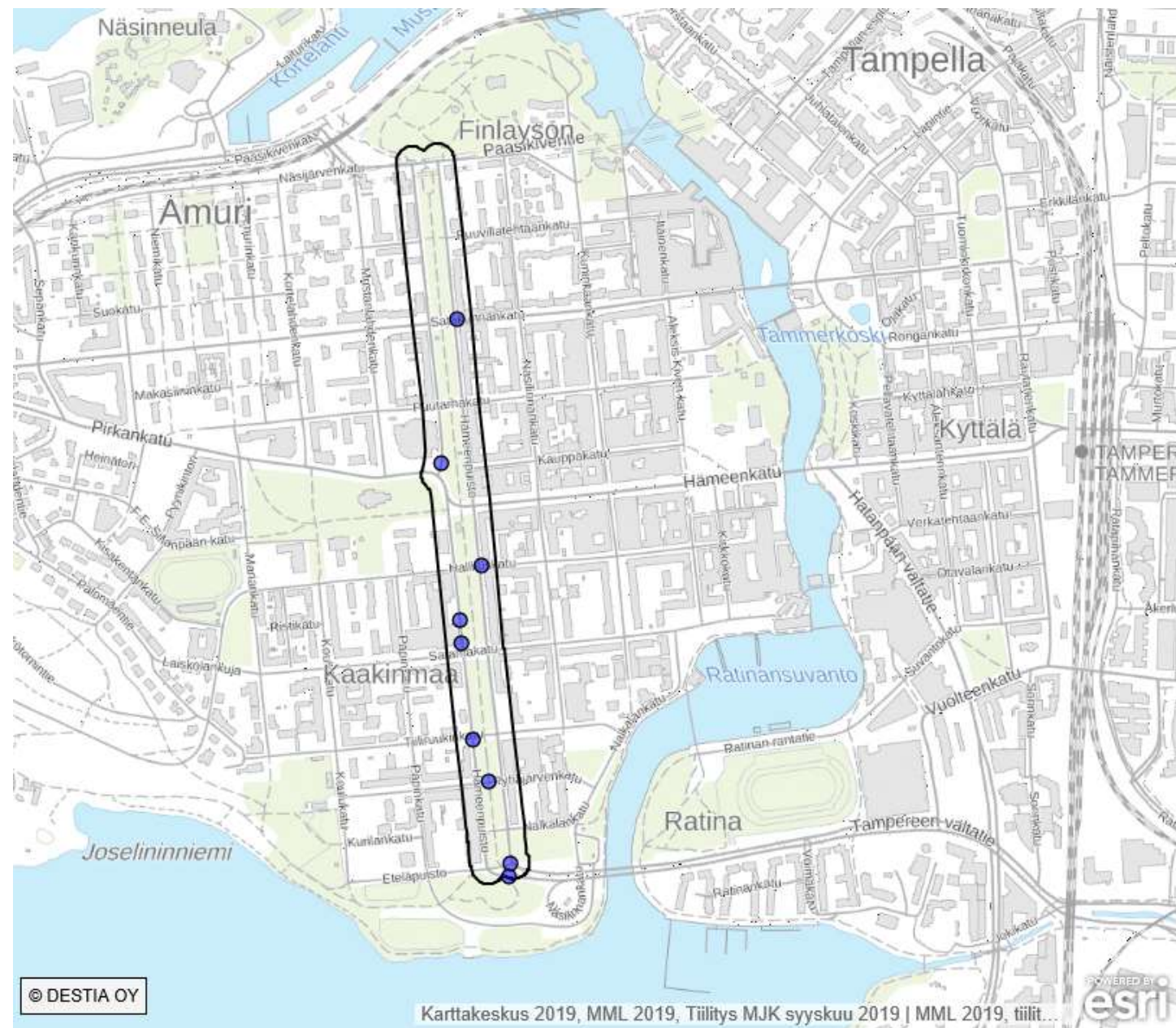
Kuolemaan ja loukkaantumiseen johtaneet poliisin tietoon tulleet onnettomuudet v. 2010-2019

- 0 kpl kuolemaan johtanutta onnettomuutta
- 31 kpl loukkaantumiseen johtaneita onnettomuuksia
 - **9 kpl jalankulkijaonn.**
 - **6 kpl polkupyöräonn.**
 - 5 kpl yksittäisönn.
 - 4 kpl peräänajoönn.
 - 4 kpl risteämistönn.
 - 2 kpl kääntymistönn.
 - 1 kpl mopedioönn.
- n. 50 % jalankulkija- tai polkupyöräonnettomuuksia!



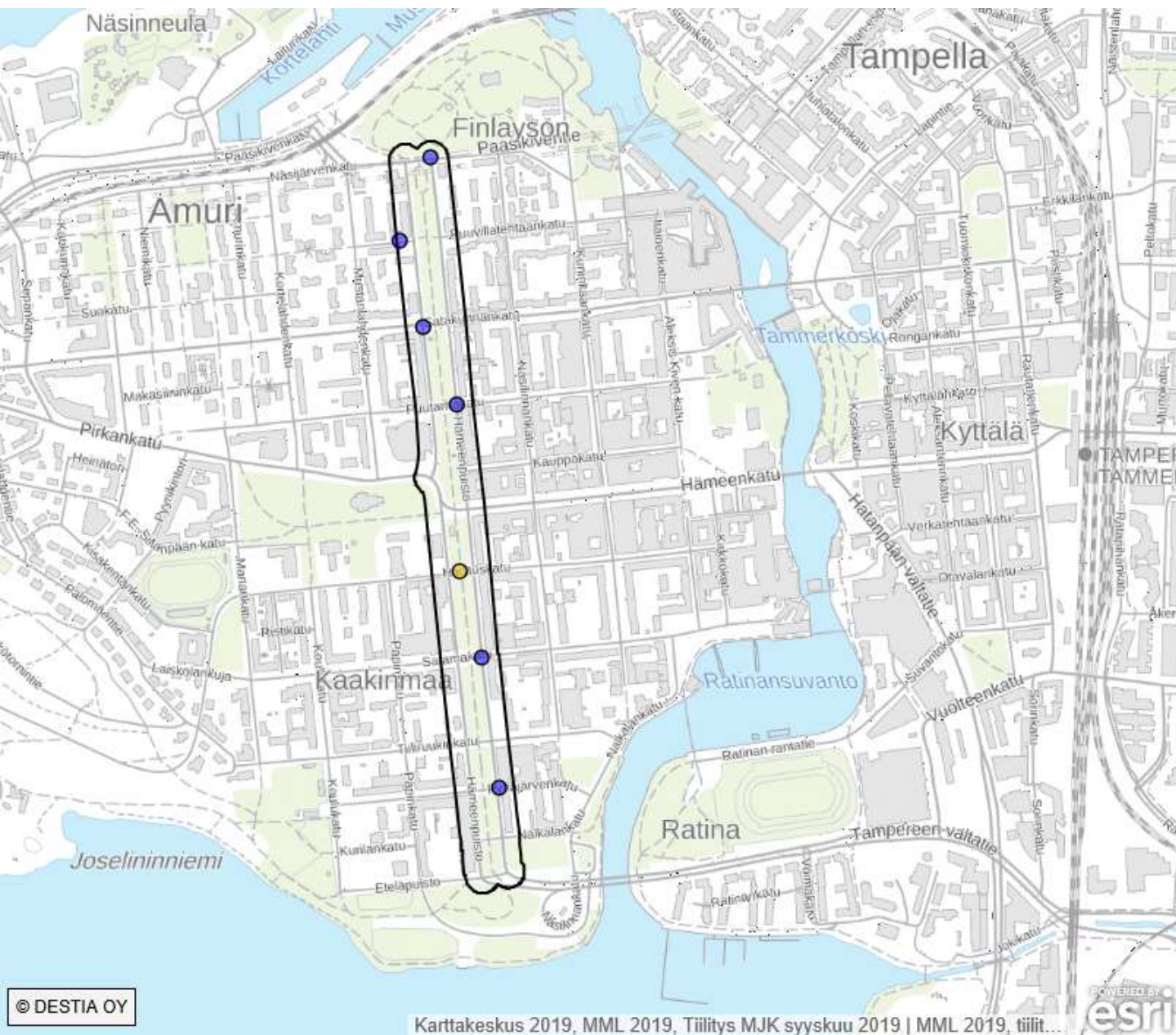
Poliisin tietoon tulleet jalankulkijaonnettomuudet v. 2010-2019

- 9 kpl loukkaantumiseen johtanutta onnettomuutta
- Kaikki jalankulkijaonnettomuudet eivät tule poliisin tietoon, joten todellinen määrä on suurempi. Kuolemaan johtaneet onnettomuudet tulevat aina poliisin tilastoihin.



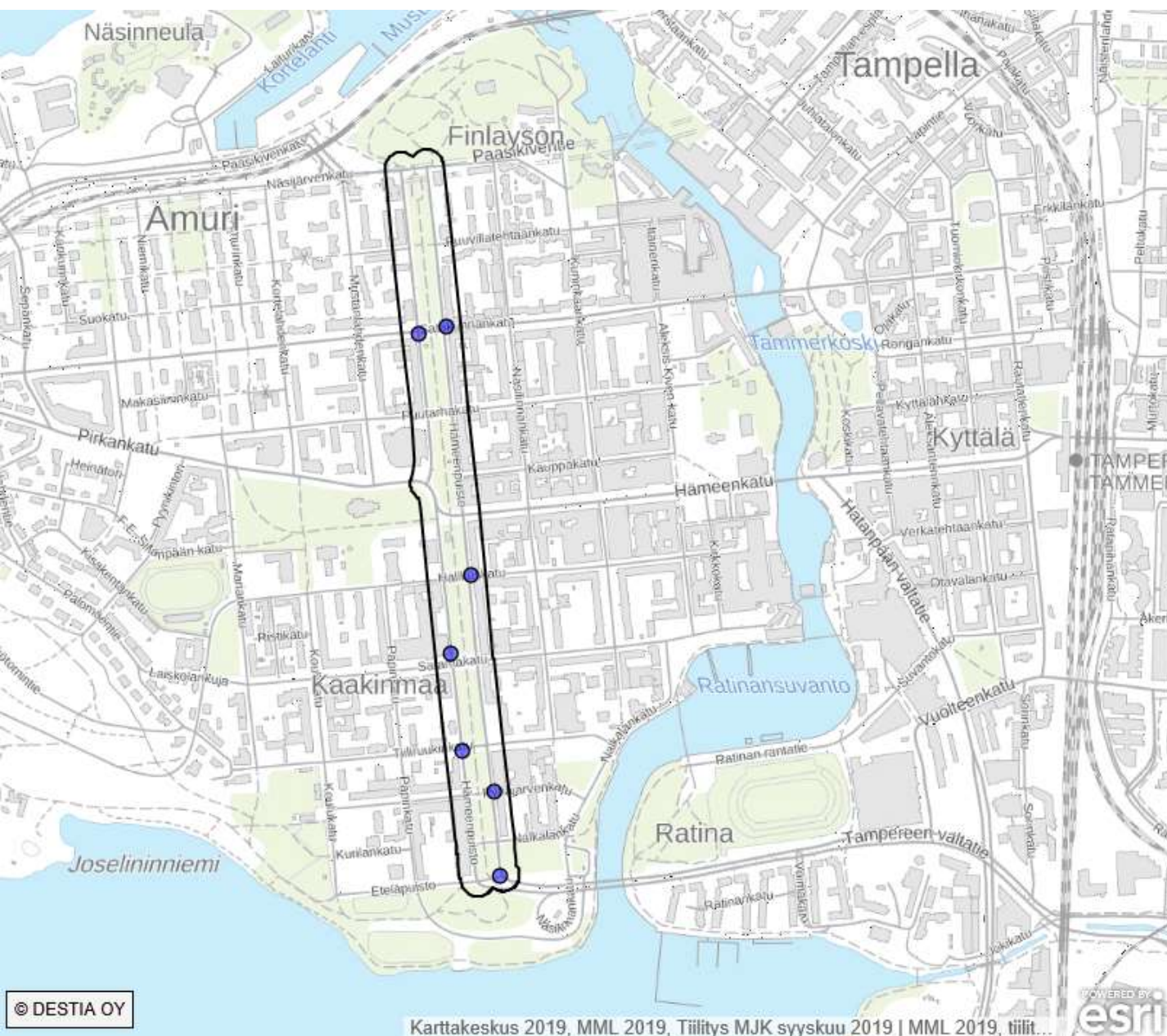
Poliisin tietoon tulleet polkupyöräonnettomuudet v. 2010-2019

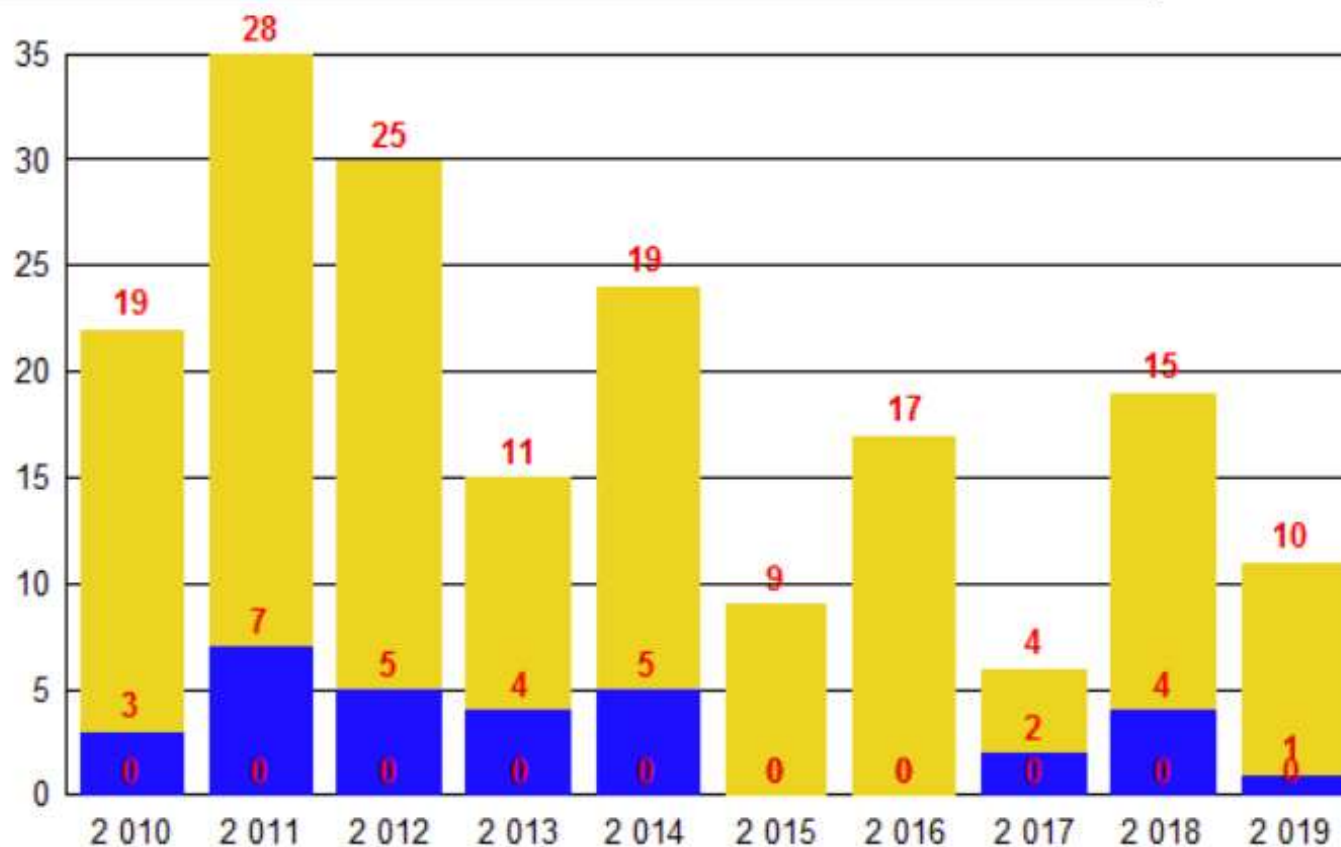
- 6 kpl loukkaantumiseen johtaneita onnettomuuksia
- 1 kpl omaisuusvahinkoon johtanut onnettomuus
- Kaikki polkupyörä-onnettomuudet eivät tule poliisin tietoon, joten todellinen määrä on moninkertainen. Kuolemaan johtaneet onnettomuudet tulevat aina poliisin tilastoihin.



Onnettomuuspaikka: suojatie, pp/jk v. 2010-2019

- 7 kpl loukkaantumiseen johtaneita onnettomuuksia
 - 5 kpl jalankulkijaonnettomuuksia
 - 2 kpl polkupyöraonnettomuuksia

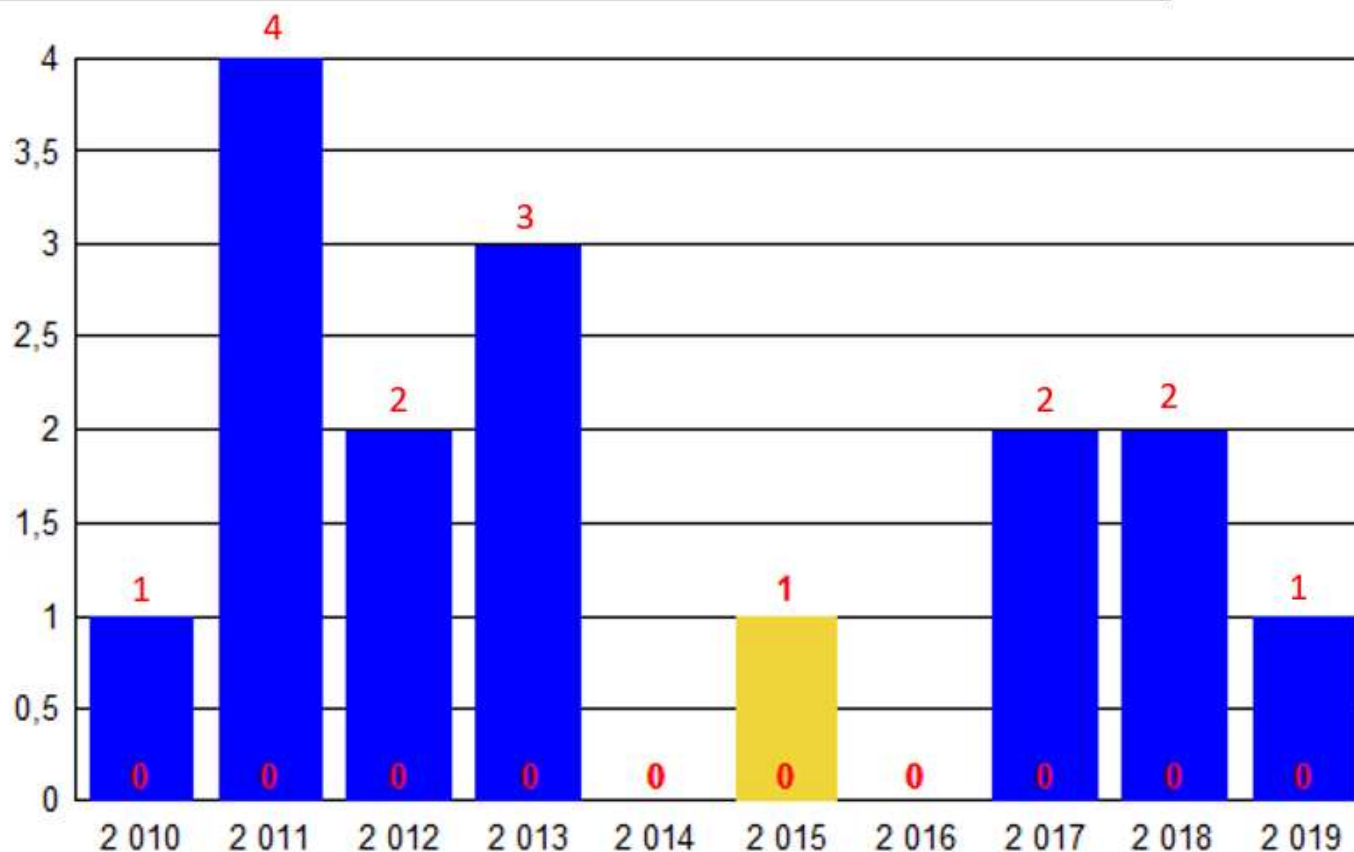




Onnettomuuskehitys Hämeenpuistossa vuosien 2010 -2019 aikana

- 126 onnettomuutta (kaikki onn.) ja 24 loukkaantumiseen johtanutta onnettomuutta v. 2010 -2014
- 62 onnettomuutta (kaikki onn.) ja 7 loukkaantumiseen johtanutta onnettomuutta v. 2015-2019
- Kaikki onnettomuudet ovat vähentyneet 51 % edellisellä viisi vuotiskaudella (2015-2019) verrattuna sitä edeltävään viisi vuotiskauteen (2010-2014)
- Kaikki heva-onnettomuudet ovat vähentyneet 71 % edellisellä viisi vuotiskaudella (2015-2019) verrattuna sitä edeltävään viisi vuotiskauteen (2010-2014)

■ Omaisuusvah.joht.onn ■ Loukkaant.joht.onn ■ kuolemaan joht.onn



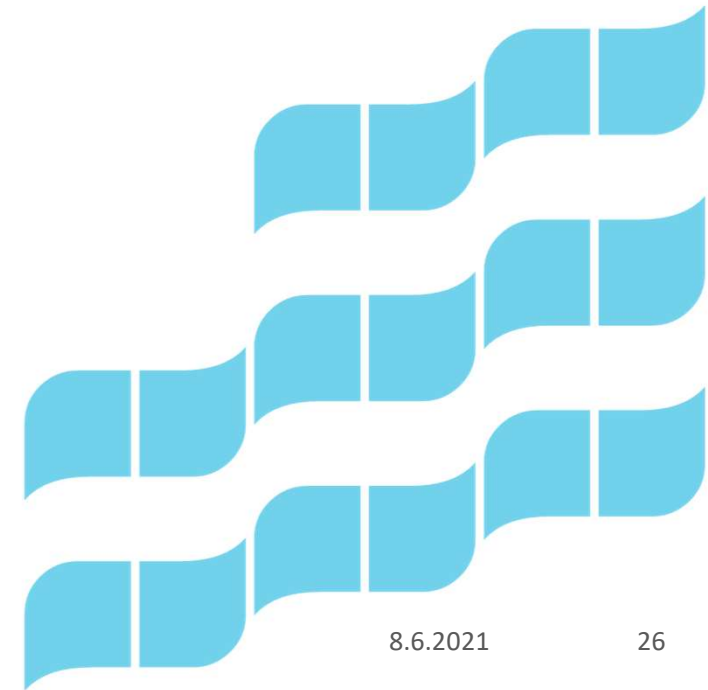
Poliisin tietoon tulleet jalankulkija- ja polkupyöräonnettomuuskehitys Hämeenpuistossa vuosien 2010 -2019 aikana

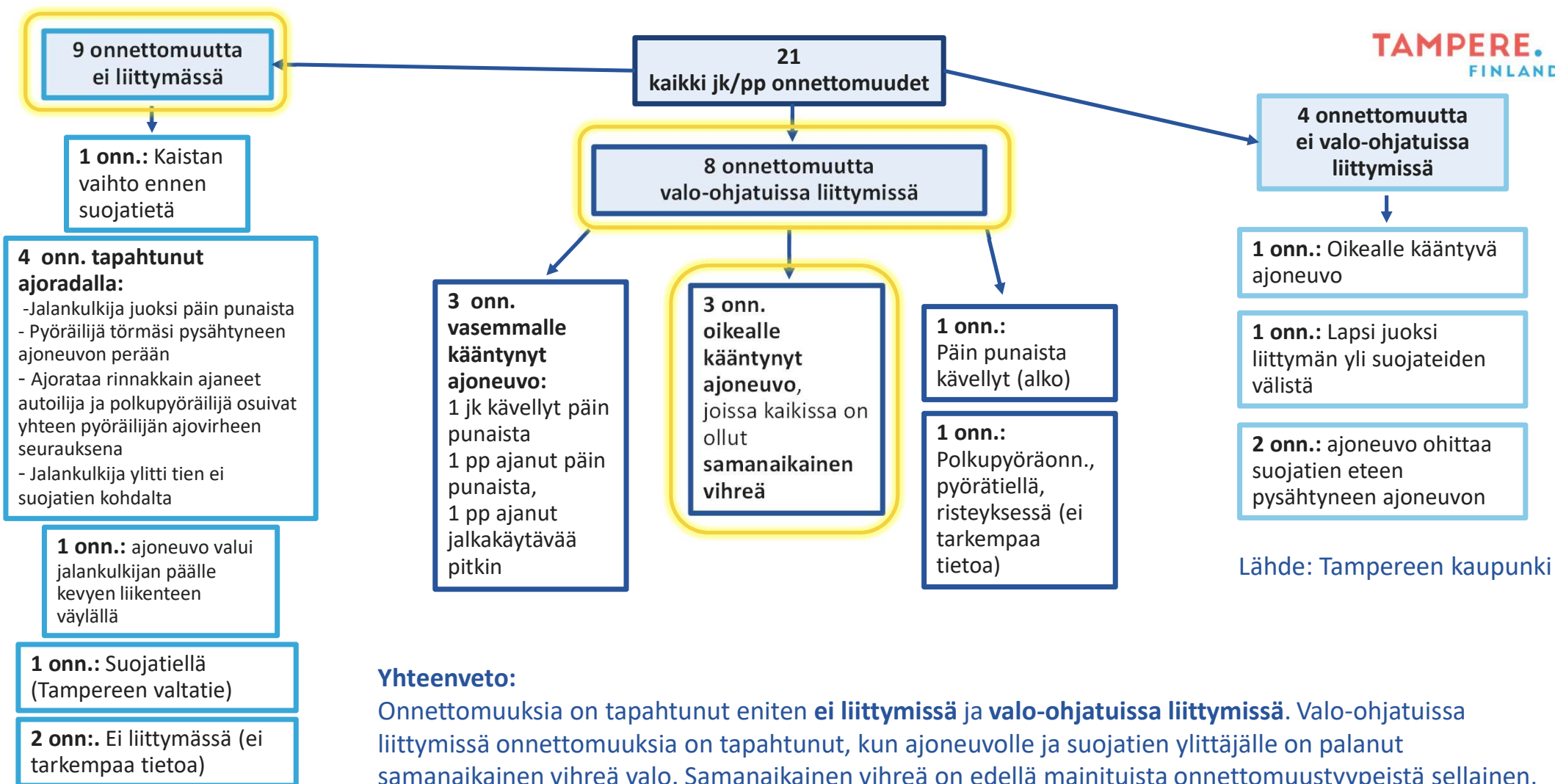
- Jalankulkija- ja polkupyöräonnettomuudet ovat vähentyneet 30 % edellisellä viisi vuotiskaudella (2015-2019) verrattuna sitä edeltävään viisi vuotiskauteen (2010-2014)
- 2014-2016 vuosina ei ole tapahtunut loukkaantumiseen johtaneita onnettomuuksia
- Kaikki jalankulkija- ja polkupyöräonnettomuudet eivät tule poliisin tietoon, joten todellinen määrä on moninkertainen. Kuolemaan johtaneet onnettomuudet tulevat aina poliisin tilastoihin.

Hämeenpuiston pp/jk v. 2010-8/2020 onnettomuusilmoitukset

- 21 kpl loukkaantumiseen johtaneita onnettomuuksia (0 kuolemaan johtanutta onnettomuutta), neljässä onnettomuudessa ei ollut merkattu onnettomuusilmoitusta
- 13 kpl jalankulkijaonnettomuutta
- 8 kpl polkupyöräonnettomuutta
- Lähde: Tampereen kaupunki

→ tarkempi analyysi seuraavalla sivulla





Lähde: Tampereen kaupunki

Yhteenveto:

Onnettomuuksia on tapahtunut eniten **ei liittymissä** ja **valo-ohjatuissa liittymissä**. Valo-ohjatuissa liittymissä onnettomuuksia on tapahtunut, kun ajoneuvolle ja suojatien ylittäjälle on palanut samanaikainen vihreä valo. Samanaikainen vihreä on edellä mainituista onnettomuustyypeistä sellainen, johon voidaan vaikuttaa suunnittelulla, porrastamalla vihreitä valoja.

Hämeenpuiston suojateiden haasteet

Hämeenpuiston suojateiden haasteita

- Hämeenpuistossa on yhteensä 73 suojatietä ja useat niistä ovat lähekkäin toisiaan.
- Useilla suojateilla on pitkiä ylitysmatkoja.
- Suojateiden kohdalla näkemät ovat osittain puutteellisia, mm. kadulle pysäköidyt ajoneuvot ja rakennukset haittaavat näkyvyyttä.
- Valaistuksessa on puutteita suojateiden kohdilla. Valaisimet ovat pääosin ajoneuvoliikenteelle suunnattuja, eikä suojatien kohdalla ole usein riittävää valaistusta.
- Väistämisvelvollisuudet voivat olla liikkujille epäselviä puiston keskellä olevilla suojateilla pyöräilijöiden ja ajoneuvojen välillä.
- Jalankulkijoille ja kääntyville ajoneuvoille on paljon samanaikaista vihreää valoa.
- Suojatiemerkinnot vaihtelevat. Hämeenpuistossa, Hämeenkadun liittymästä pohjoiseen, ei ole suojatiemerkkejä liikennevalo-ohjatuilla suojateilla, mutta Hämeenkadun liittymästä etelään päin on suojatiemerkit myös liikennevalo-ohjatuilla suojateilla.
- Suojatiemaalaukset ovat osittain puutteellisia kulumisen, tietöiden ja lakimuutosten vuoksi.
- Ajoratojen kaistajärjestelyt vaihtelevat ja ovat osittain tulkinnanvaraisia, onko 1 vai 2 kaistaa.
- Tampereen kaupungin periaatteissa on, ettei heijastinvarsia käytetä suojatiemerkkien varsissa keskusta-alueella.



Toimenpide-esitykset

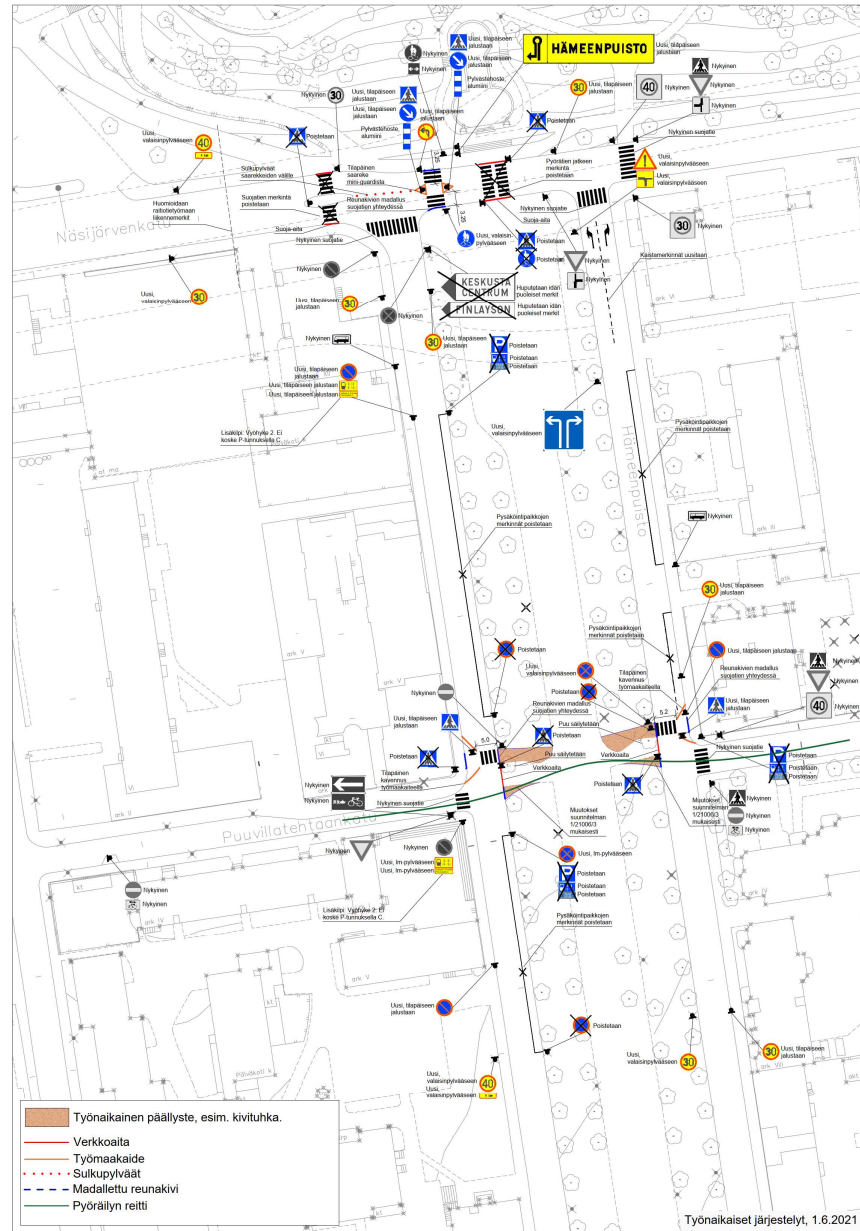
Hämeenpuiston suojateiden toimenpide-esitykset

Työssä on esitetty 69 suojatielle toimenpide-esityksiä, joilla pyritään parantamaan liikenneturvallisuutta ja yhtenäistämään Hämeenpuiston suojateita

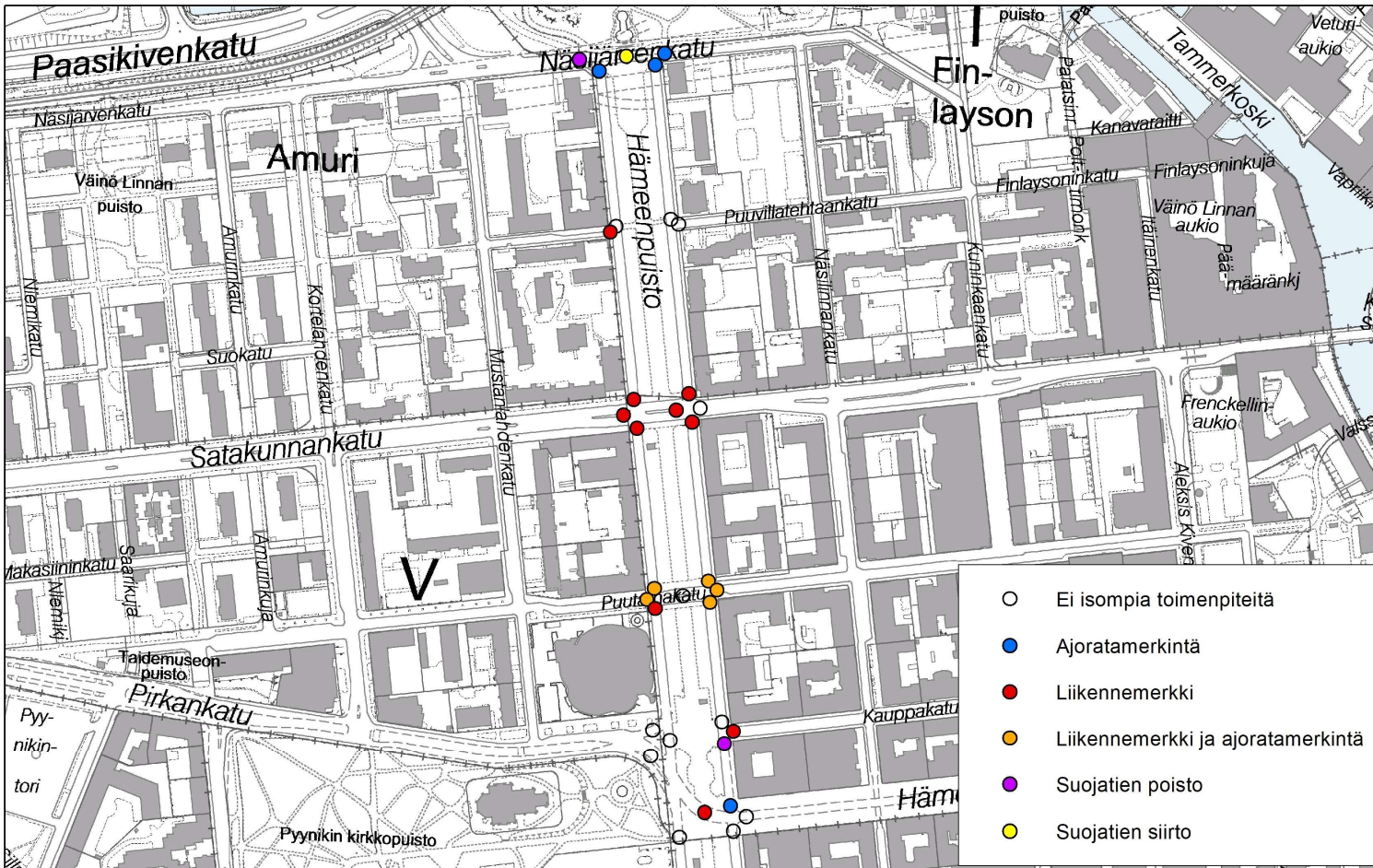
- Suojateiden kestopintojen uusiminen tarpeen mukaan ja siinä huomioidaan uusi tieliikennelaki koskien pyörätienjatketta
- Puuttuvien suojatiemerkkien lisääminen
- Valo-ohjauksen lisääminen suojateille tarvittaessa
- Tarkastetaan valo-ohjauksen ohjelmointi ainakin vilkkaimpien tuntien ulkopuolella (päivällä), onko mahdollista antaa jalankulkijoille eriaikainen vihreä tai riittävän pitkä ennakkovihreä
- Automaattivalvontaa on esitetty kohteisiin, joissa on havaittu paljon punaisia päin ajamista
- ”Tarpeettomien” suojateiden poistaminen
- Valaistuksen parantaminen suojateiden läheisyydessä
- Jalankulkijoiden suojatiemaalaukset pääpyöräilyväylien ylityskohtiin (Satamakatu ja Puutarhakatu) lisääminen
- Kaistajärjestelyiden selkeyttäminen
- Kadunvarsipysäköinnin yhtenäistäminen ja siitä mahdollisesti aiheutuvan näkemäesteiden poistaminen
- Toimenpiteissä on esitetty myös raitiotietyömaan aikaiset järjestelyt (dia 32)

Työnaikaiset järjestelyt

- Nopeusrajoitus lasketaan Hämeenpuiston pohjoisosassa 30 km/h työnaikaisina järjestelyinä. Etelän suuntaan mentäessä nopeusrajoitus muuttuu 40 km/h aluerajoitukseksi ennen Satakunnankatua ja pohjoiseen päin mentäessä nopeus laskee 30 km/h Satakunnankadun jälkeen.
 - Vaikutukset liikenneturvallisuuteen ja ajoneuvoliikenteen sujuvuuteen
- Ajoneuvoille esitetään idästä etelän suuntaan kääntymiskieltoa Näsijärvenkadulla.
 - Vaikutukset liikenneturvallisuuteen ja ajoneuvoliikenteen sujuvuuteen
- Hämeenpuiston lännenpuoleisen ajoradan pysäköintipaikat siirtyvät puiston reunasta rakennusten puolelle. Itäisen ajoradan pysäköintipaikat poistetaan Puuvillatehtaan kadun pohjoispuolelta kokonaan (linja-autopysäkki).
 - Vaikutus liikenneturvallisuuteen (lännenpuoleisen ajoradan yli ei tarvitse kulkea ajoneuvolle ja takaisin, pysäköityjen autojen vuoksi autot tulevat ajamaan kauempana jalkakäytävästä), pysäköinnin yhtenäisyyteen Hämeenpuistossa sekä näkemiin suojaiteiden läheisyydessä

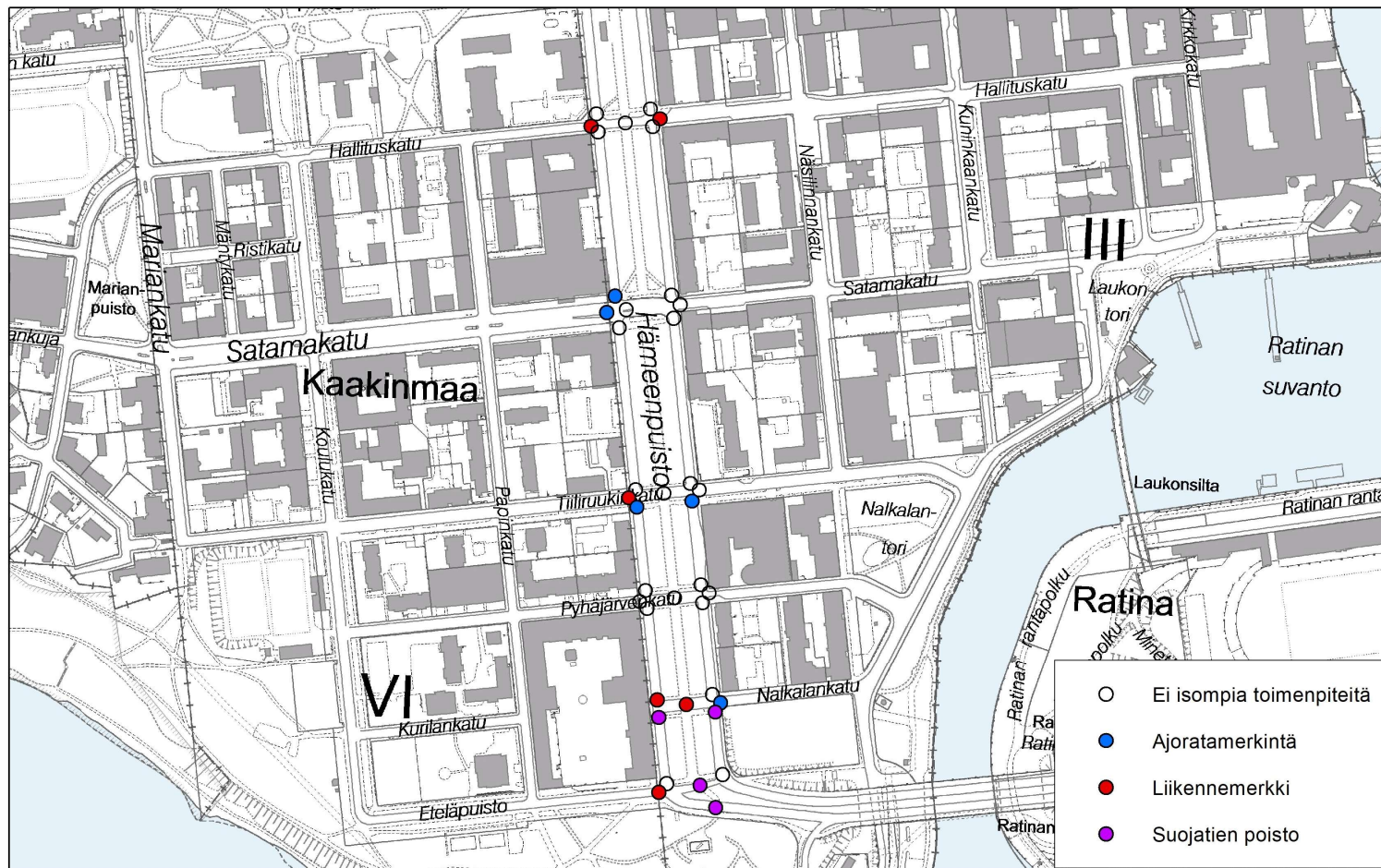


Toimenpidekartat, pienet toimenpiteet, Hämeenpuisto pohjoinen (Liikennemerkit, ajoratamerkinnät, poistettavat suojatiet)



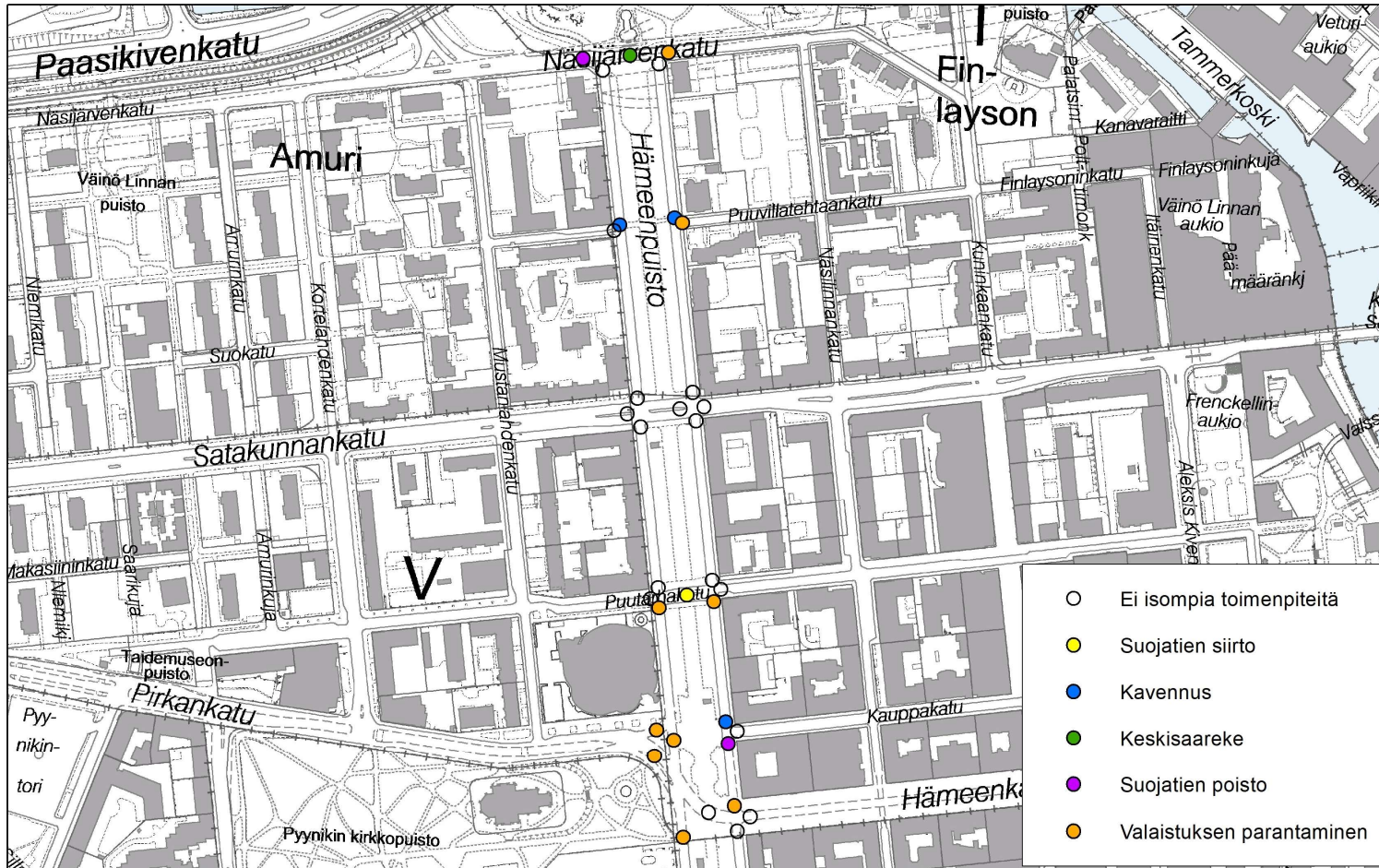
- Toimenpiteet on esitetty päätoimenpiteen mukaan.
- Toimenpiteeseen voi kuulua lisäksi mm. valaistuksen parantaminen (nykyisen valaisimen vaihtaminen tehokkaampaan tai jalankulkijavalaisimen lisääminen)
- Toimenpiteet kuvataan tarkemmin toimenpidetaulukossa, jonka numerointi vastaa liitteenä olevien toimenpidekarttojen numeroita.
- Liikennemerkki tarkoittaa pääasiassa suojatiemerkkiä.
- Ajoratamerkintä tarkoittaa pääasiassa suojatien massamerkinnän uusimista.

Toimenpidekartat, pienet toimenpiteet, Hämeenpuisto etelä (Liikennemerkit, ajoratamerkinnät, poistettavat suojetiet)



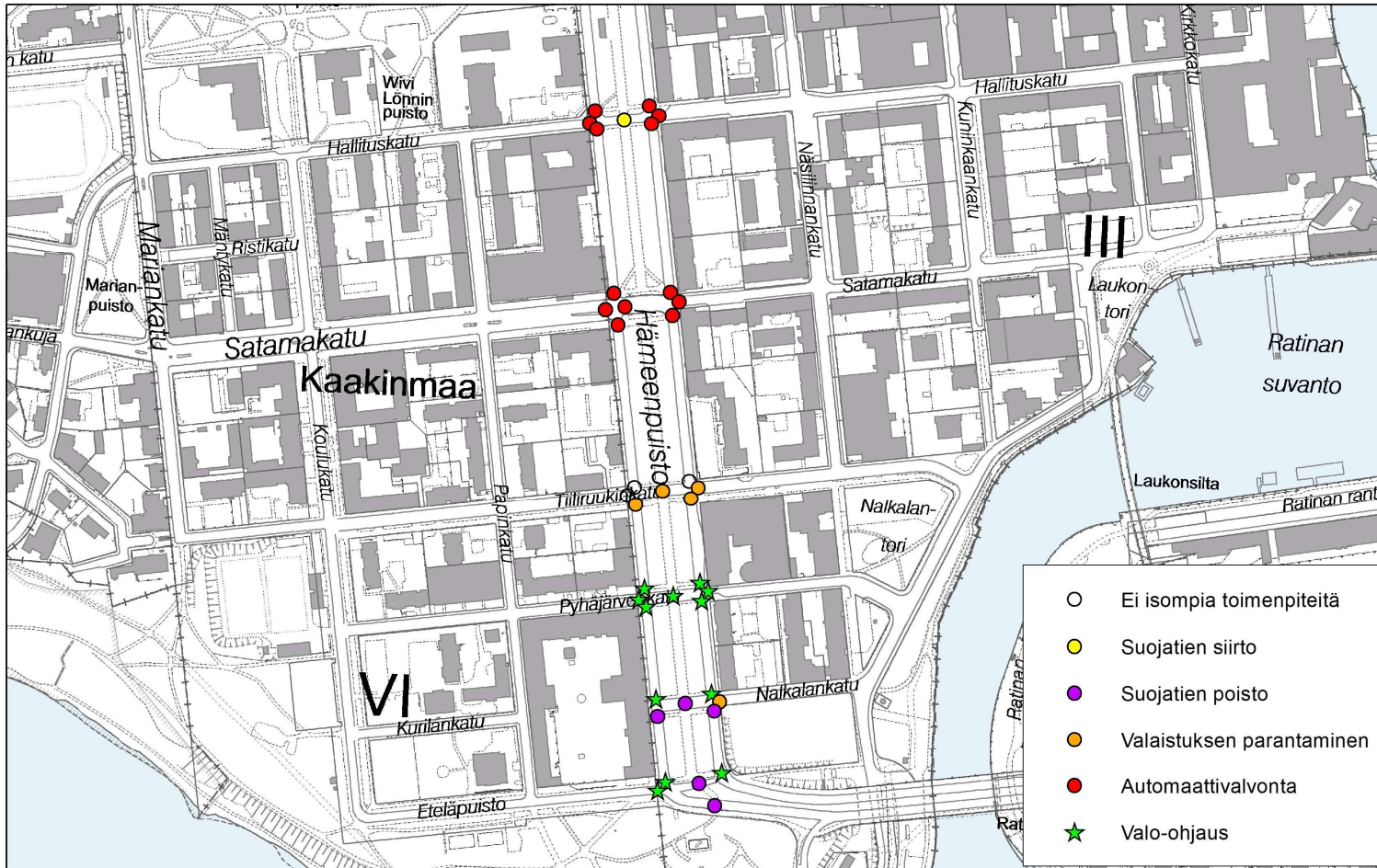
- Toimenpiteet on esitetty päätoimenpiteen mukaan.
- Toimenpiteeseen voi kuulua lisäksi mm. valaistuksen parantaminen (nykyisen valaisimen vaihtaminen tehokkaampaan tai jalankulkijavalaisimen lisääminen)
- Toimenpiteet kuvataan tarkemmin toimenpidetaulukossa, jonka numerointi vastaa liitteenä olevien toimenpidekarttojen numeroita.
- Liikennemerkki tarkoittaa pääasiassa suojetiemerkkiä.
- Ajoratamerkintä tarkoittaa pääasiassa suojetien massamerkinnän uusimista.

Toimenpidekartat, isommat toimenpiteet, Hämeenpuisto pohjoinen (Kavennus, valaistus, valo-ohjaus, jne.)



- Toimenpiteet on esitetty päätoimenpiteen mukaan.
- Toimenpiteeseen voi kuulua lisäksi mm. suojatien siirto, valaistuksen parantaminen (nykyisen valaisimen vaihtaminen tehokkaampaan tai jalankulkijavalaisimen lisääminen), automaattivalvonta
- Toimenpiteet kuvataan tarkemmin toimenpidetaulukossa, jonka numerointi vastaa liitteenä olevien toimenpidekarttojen numeroita.

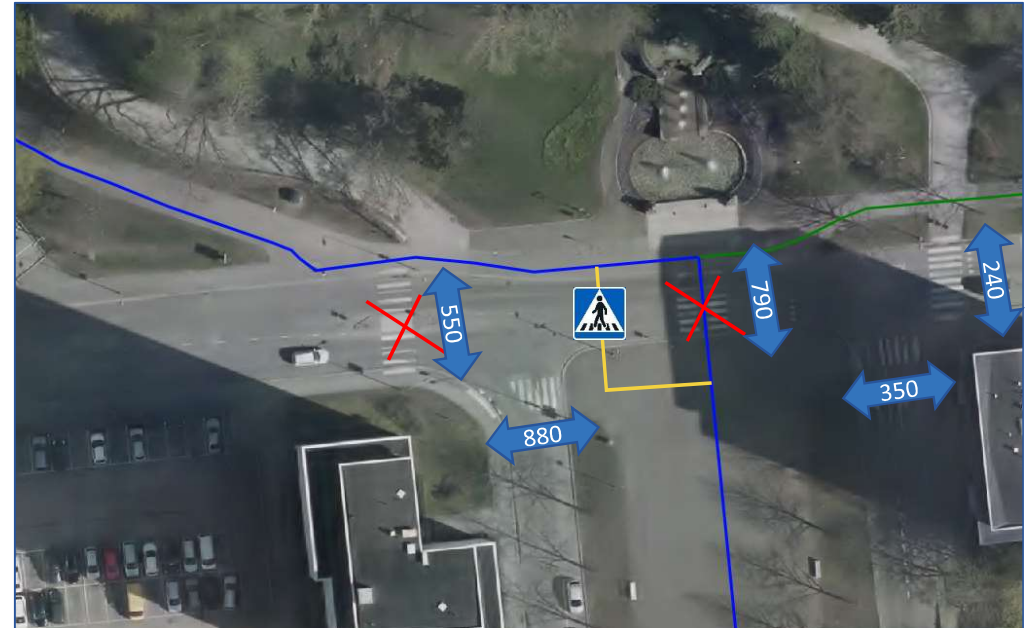
Toimenpidekartat, isommat toimenpiteet, Hämeenpuisto etelä (Kavennus, valaistus, valo-ohjaus, jne.)



- Toimenpiteet on esitetty päätoimenpiteen mukaan.
- Toimenpiteeseen voi kuulua lisäksi mm. suojatien siirto, valaistuksen parantaminen (nykyisen valaisimen vaihtaminen tehokkaampaan tai jalankulkijavalaisimen lisääminen), automaattivalvonta
- Toimenpiteet kuvataan tarkemmin toimenpidetaulukossa, jonka numerointi vastaa liitteenä olevien toimenpidekarttojen numeroita.

Näsijärvenkatu

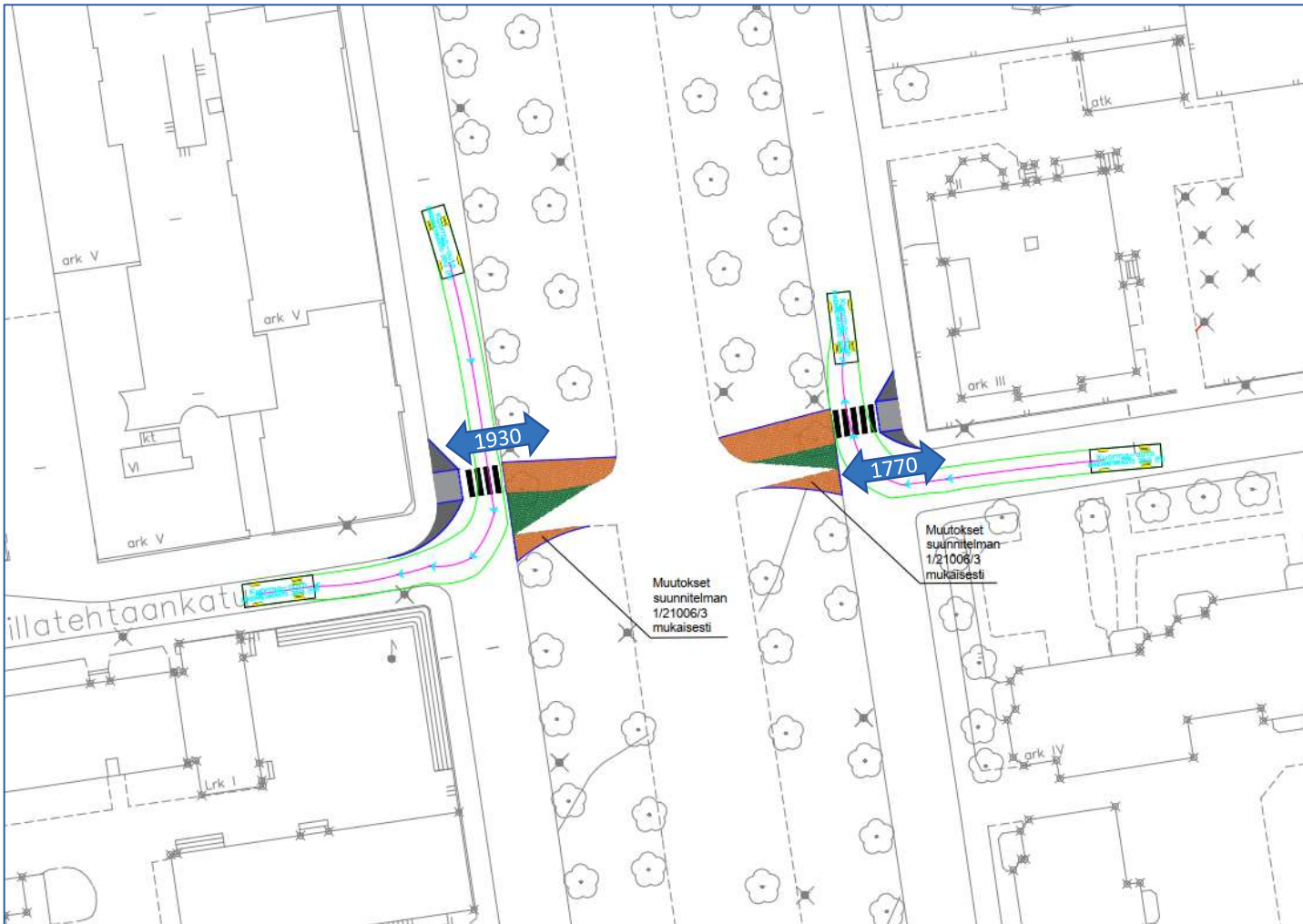
- Näsijärvenkadulla poistetaan suojatie suihkulähteen kohdalta ja Hämeenpuiston liittymän länsipuolelta.
- Uusi suojatie toteutetaan Hämeenpuiston (läntisen) liittymän itäpuolelle keskisaarekkeellisena.
- Ajoneuvojen liikennemäärät ovat uuden suojatien kohdalla pienemmät, kun suurin osa lännestä tulevista ajoneuvoista kääntyy etelän suuntaan.
- Ajoneuvoille esitetään idästä etelän suuntaan kääntymiskieltoa.
- Vaikutukset:
 - suojatien ylittäminen on turvallisempaa pienempien ajoneuvomäärien vuoksi
 - suojatie on helpommin havaittavissa idän ja etelän suunnalta tultaessa
 - Pyöräilyn pääreitti säilyy sujuvana etelä-pohjoinen akselilla



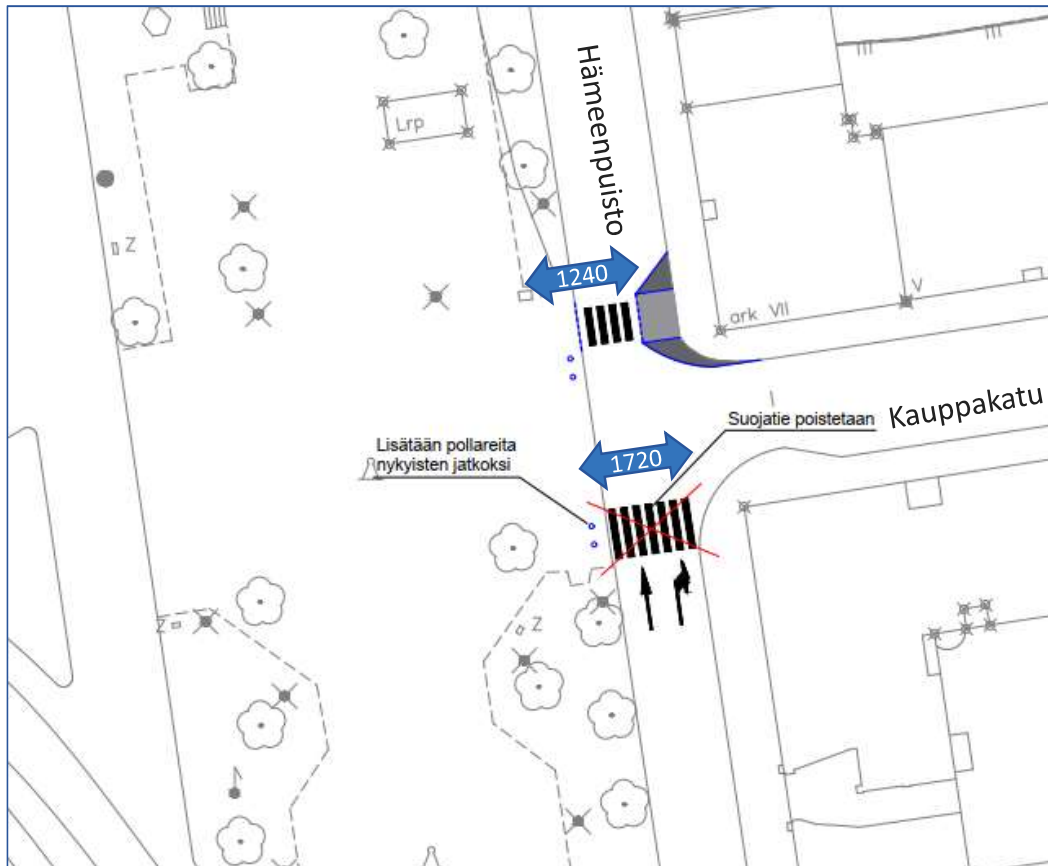
Selite	
	Jalankulku- ja pyöräilyväylä
	Uusi reitti
	Suojatien poisto
	Uusi suojatie
	Jalankulkijoiden ja pyöräilijöiden ylitysmäärä yhteensä vuorokaudessa

Puuvillatehtaankatu

- Puuvillatehtaankadun länsi- ja itäpuolelle lisätään ajoradan kavennukset suojateiden yhteyteen
- Jalankulkuyhteyden parantaminen/ suoristaminen Hämeenpuiston läpi länsi-itä suunnassa. Yhteys sijoitetaan puiden ja valaisimien väliin.
- Vaikutukset: suojateiden turvallisuus paranee, jalankulkijoiden ylitysmatka lyhenee, näkemät parantuvat sekä jalankulkijoille että ajoneuvoille, ajonopeudet rauhoittuvat
- Pyöräily-yhteys parannetaan puiston läpi länsi-itä suunnassa
 - Vaikutukset turvallisuuteen ja pyöräilyn sujuvuuteen



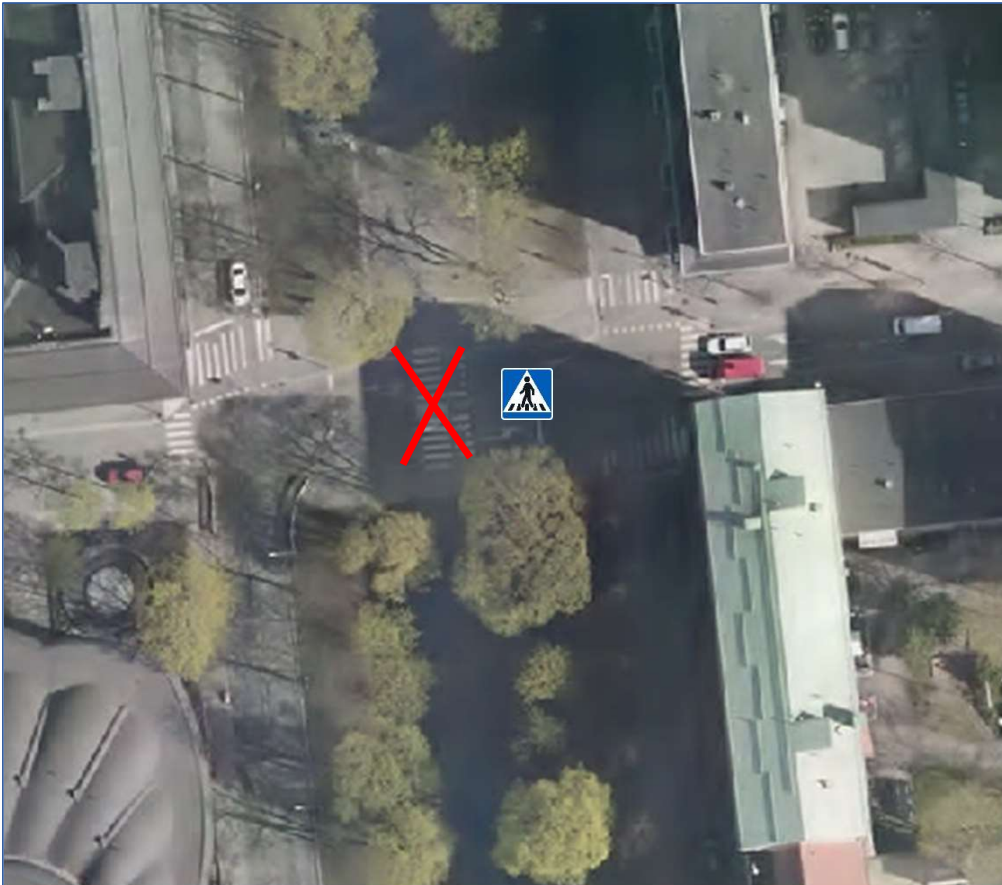
Kauppakatu



Selite
↔ Jalankulkijoiden ja pyöräilijöiden
ylitysmäärä yhteensä vuorokaudessa

- Pohjoispuoleisen suojatien ylitysmatkan lyhentäminen itä puolelta Hämeenpuistoa ennen pysäköintipaikkoja (nopeusvarmistettu kavennus).
- Valaistuksen tehostaminen. Nykyiseen katuvalaisimeen lisätään matalampi lisävalo tai lisätään uusi jalankulkijoille suunnattu valaisinpylväs esim. puiston puolelle suojatietä.
- Eteläpuoleisen suojatien poistaminen.
- Lisätään pollareita nykyisten jatkoksi puistonpuolelle ohjaamaan pohjoispuolen suojatien käyttöä.
- Lisätään kaistajärjestelyjen ajoratamerkinnot.
- Vaikutukset:
 - suojatien turvallisuus paranee
 - jalankulkijoiden ylitysmatka lyhenee
 - näkemät parantuvat sekä jalankulkijoille että ajoneuvoille
 - ajonopeudet rauhoittuvat
 - kaistajärjestelyt selkeytyvät

Hämeenpuiston keskellä olevat suojatiet Puutarhakadun kohdalla



- Valo-ohjatun suojatien siirto keskeltä Hämeenpuistoa itäpuolelle, Hämeenpuiston liittymään.
- Suojatielle ei ole tehty ylittämäärälaskentoja.
- Tarkastetaan valaistuksen tarve suojatien siirron yhteydessä.
- Vaikutukset:
 - Jalankulkijoiden ja pyöräilijöiden liikenneturvallisuuden parantuminen.
 - Kun suojatie on liittymän kohdalla, on väistämismääräykset helpommin tunnistettavissa sekä ajoneuvoilla että jalankulkijoilla ja pyöräilijöillä.

Selite



Suojatien poisto

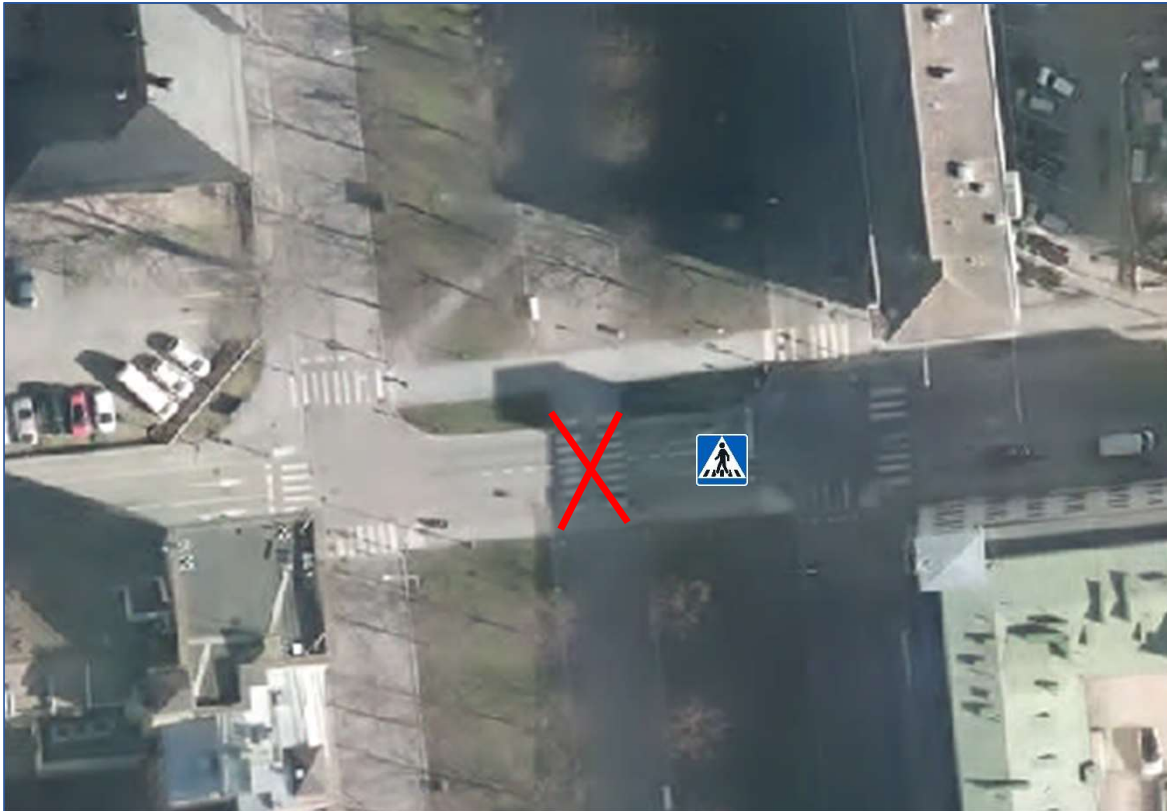


Uusi suojatie

Kuvassa on esitetty Hämeenpuiston keskellä, Puutarhakadun kohdalla, olevan suojatien siirto lähemmäksi idän puoleista liittymää.

Lähde ja kuva: Tampereen kaupungin karttapalvelu, Oskari

Hämeenpuiston keskellä oleva suojatie Hallituskadun kohdalla



Kuvassa on esitetty Hämeenpuiston keskellä, Hallituskadun kohdalla, olevan suojatien siirto lähemmäksi idän puoleista liittymää.

Lähde ja kuva: Tampereen kaupungin karttapalvelu, Oskari

- Valo-ohjatun suojatien siirto keskeltä Hämeenpuistoa itäpuolelle, Hämeenpuiston liittymään.
- Suojatielle ei ole tehty ylittämäärälaskentoja.
- Vaikutukset:
 - Jalankulkijoiden ja pyöräilijöiden liikenneturvallisuuden parantuminen.
 - Kun suojatie on liittymän kohdalla, on väistämisvelvollisuudet helpommin tunnistettavissa sekä ajoneuvoilla että jalankulkijoilla ja pyöräilijöillä.

Selite



Suojatien poisto



Uusi suojatie

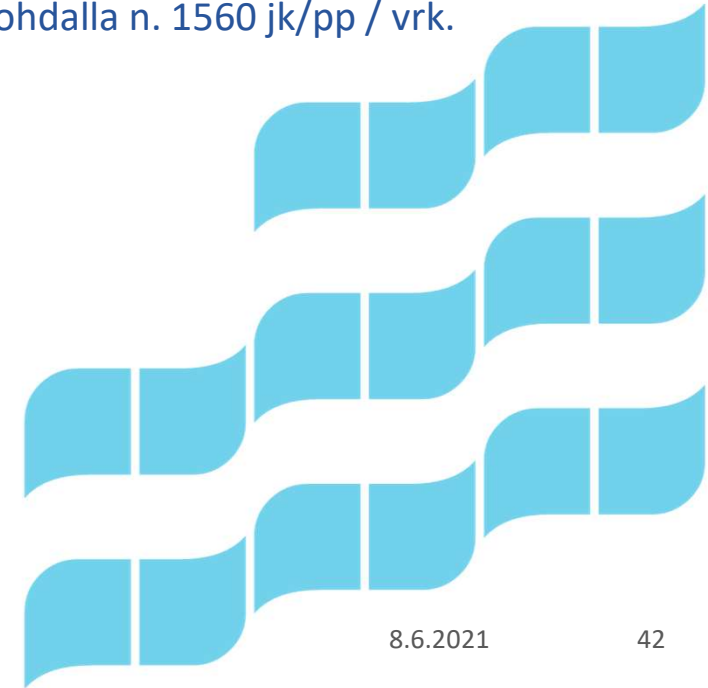
Pyhäjärvenkatu



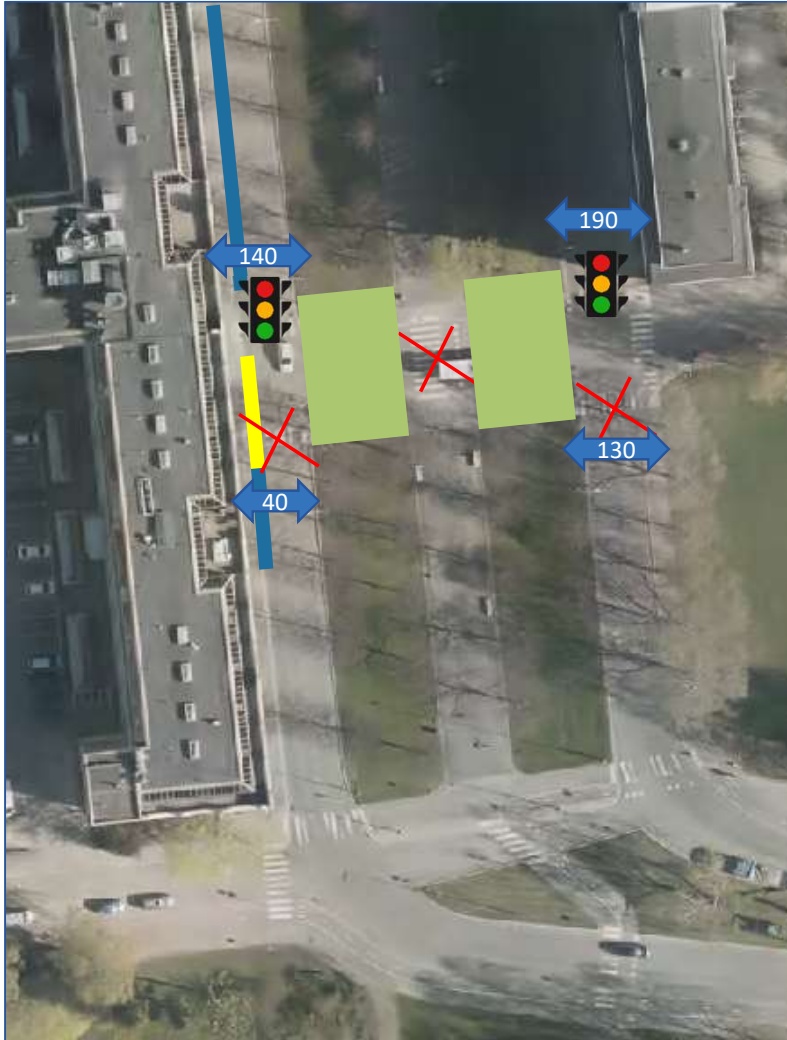
Valo-ohjauksen lisääminen liittymiin ja keskellä olevalle suojatielle.

Lähde ja kuva: Tampereen kaupungin karttapalvelu, Oskari

- Lisätään valo-ohjaukset Pyhäjärvenkadun lännen ja idän puoleisiin liittymiin sekä Hämeenpuiston keskellä olevalle suojatielle
- Vaikutukset
 - Liikenneturvallisuuden ja selkeyden parantuminen
 - Yhtenäisyys Hämeenpuiston vastaavien liittymien kanssa
- Suojateiden ylittäjämääriä ei ole tiedossa, mutta puistossa liikkuu Pyhäjärvenkadun kohdalla n. 1560 jk/pp / vrk.



Nalkalankadun kohta



- Ajoneuvoliikenteen itäsuunnan poistaminen Nalkalankadulle päin
 - Nykytilanteessa Nalkalankatu ei ole enää bussireitti. Ei merkittävää määrää kääntyjiä.
 - Vaikutukset: Hämeenpuiston keskellä oleva suojatie poistuu, joka vähentää konflikteja parantaen jalankulkijoiden ja pyöräilijöiden turvallisuutta
 - (Suojiemerkit oli maastotarkastelun aikana poistettu tietöiden vuoksi puistokäytävän kohdalla. Mikäli ajoneuvoliikenteen poistaminen vie aikaa, lisätään suojiemerkit vielä ko. paikkaan)
- Valo-ohjauksen lisääminen jalankulkijoille Hämeenpuistoon, Nalkalankadun pohjoispuolen suojateille.
- Nalkalankadun eteläpuoleisten suojateiden poisto
 - Vaikutukset: Jalankulkijoiden turvallisuus paranee, kun heidät ohjataan kulkemaan valo-ohjattujen suojateiden kautta.
 - Toimenpiteiden yhteydessä tulee huomioida Eteläpuiston jatkosuunnittelu.
- Ensimmäisessä vaiheessa siirretään länsipuolella Hämeenpuistoa pysäköinti alkamaan n. 5 metriä pohjoisemmasta ennen suojatietä. Lisätään n. kaksi pysäköintipaikkaa poistetun suojatien kohdalle.

Selite



Uusi liikennevalo



Olemassa oleva kadunvarsipysäköinti



Lisättävä kadunvarsipysäköinti



Ajorata muutetaan puistoksi



Suojatien poisto



Jalankulkijoiden ja pyöräilijöiden ylitysmäärä yhteensä vuorokaudessa









TAMPEREEN KAUPUNKI

Lähde ja kuva: Tampereen kaupungin karttapalvelu, Oskari

Hämeenpuisto-Eteläpuisto



Selite	
	Jalankulku- ja pyöräilyväylä
	Uusi jalankulku- ja pyöräily-yhteys
	Suojatien poisto
	Uusi liikennevalo
	Jalankulku- ja pyöräily-yhteys muutetaan puistoksi
	Jalankulkijoiden ja pyöräilijöiden ylitysmäärä yhteensä vuorokaudessa

- Kahden suojatien poisto
- Pyörätien reittimuutos ja siihen liittyvät mahdolliset parantamistoimet (mm. pyöräilijöiden odotuspaikka)
- Kolmen suojatien valo-ohjaus
- Kokonaisuuden vaikutukset:
 - Suojateiden poisto parantaa jalankulkijoiden ja pyöräilijöiden turvallisuutta (Tampereen valtatie suojatien kohdalla on suuret liikennemäärät 12-13000 (arvio) ajoneuvoa vuorokaudessa)
 - Liikennevalot lisäävät turvallisuutta ja helpottavat jalankulkijoiden ja pyöräilijöiden kadun ylitystä suurten ajoneuvoliikennemäärien keskellä
 - Liikennevalot lisäävät ajoneuvoliikenteen turvallisuutta
 - Liikennevalot parantavat esteettömyyttä
- Toimenpiteiden yhteydessä tulee huomioida Eteläpuiston jatkosuunnittelu.

Kadunvarsipysäköinti Hämeenpuistossa

- Hämeenpuiston pohjoisosassa, lännenpuoleisella ajoradalla, ovat pysäköintipaikat siirretään kadun itäpuolelta länsipuolelle, joka yhtenäistää Hämeenpuiston kadunvarsipysäköintiä. Siirron yhteydessä poistuu n. 3 pysäköintipaikkaa.
- Puuvillatehtaankadun ja Näsijärvenkadun väliset 13 pysäköintipaikkaa poistetaan Hämeenkadun itäpuolelta.
- Työväen teatterin edessä idänpuoleinen kadunvarsipysäköinti esitetään poistettavaksi (7 paikkaa). Myös tämä toimenpide tuo yhtenäisyyttä pysäköintijärjestelyihin ja mahdollistaa kahden kaistan käytön Hämeenpuiston länsipuolella aina Puutarhakadulta Pyhäjärvenkadulle asti. Tämä lisää ajoneuvoliikenteen selkeyttä.
- Poistetaan n. 2 pysäköintipaikkaa Nalkalankadun pohjoisemman suojatien pohjoispuolelta ja lisätään pysäköintipaikkoja Nalkalankadun etelän puoleisen poistettavan suojatien kohdalle (n. 2 paikkaa).
- Pysäköintipaikkojen määrä vähenee Hämeenpuiston länsipuolella 55 paikasta n. 45 paikkaan siirtojen ja poistojen myötä ja itäpuolella määrä vähenee 47 paikasta 34 paikkaan. Alueen kortteleissa on hyvin tilaa asukaspysäköinnille.

Pysäköinnin nykytila



Lähde ja kuva: Tampereen kaupungin karttapalvelu, Oskari



Toimenpiteiden priorisointi

Toimenpiteiden priorisoinnin periaatteet

Hämeenpuistossa on yhteensä 73 suojatietä, joista 69 esitetään tässä työssä toimenpiteitä.

Priorisoimalla suojatiet pyritään kartoittamaan vaarallisimmat tai muuten haastavat suojatiet, joiden toimenpiteet olisi hyvä toteuttaa nopealla aikataululla. Toimenpiteiden määrittelyssä on huomioitu mm. koulun läheisyys, punaista päin ajaneiden määrä, pääpyöräreitti, onnettomuudet ja liikennemäärät.

Työssä on määritelty ratikkatyön aikaisia toimenpiteitä, jotka toteuttaneen omana kokonaisuutenaan ensimmäisessä vaiheessa.

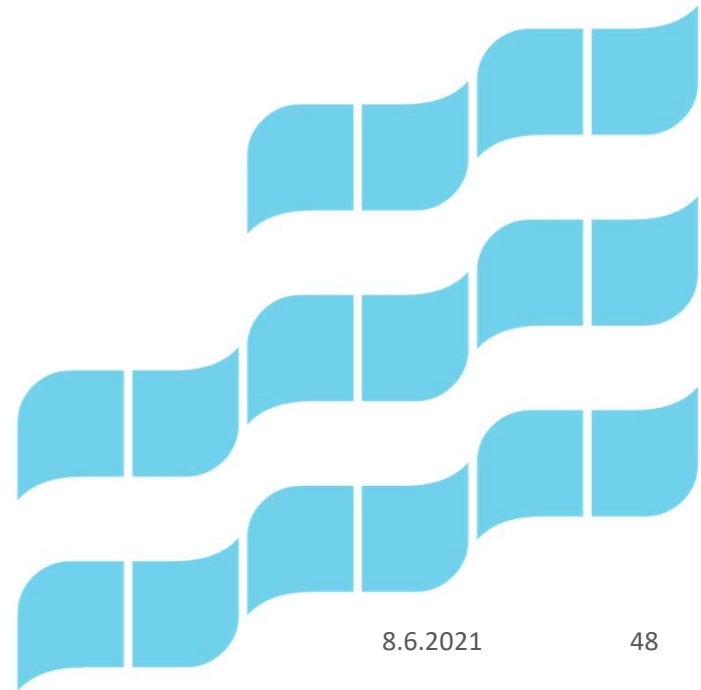
Toimenpiteiden toteutusjärjestys:

1. Työnaikaiset järjestelyt, kustannusarvio alle 10 000 €
2. Pienet, nopeasti toteutettavat toimenpiteet (esim. liikennemerkki- ja ajoratamerkintämuutokset), kustannusarvio noin 20 000 €
3. Isommat, jatkosuunnittelua vaativat toimenpiteet (esim. valo-ohjaus, kavennukset, valaistus), kustannusarvio noin 700 000 €

Toimenpiteiden kustannusarviot perustuvat suuntaa-antaviin yksikkökustannuksiin, jotka tarkentuvat jatkosuunnittelussa.

Liitteet

1. Liite Työaikaiset järjestelyt
2. Liite Pienet toimenpide-ehdotukset
3. Liite Isommat toimenpide-ehdotukset
4. Liite Toimenpidetaulukko



TAMPERE.

FINLAND



TAMPEREEN KAUPUNKI

